



FRESH™ REBEL

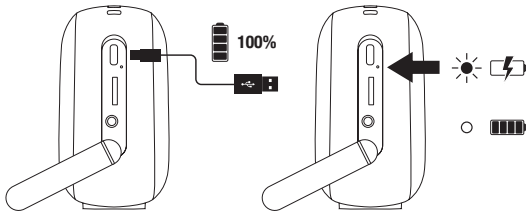
**WIRELESS
SPEAKER
MANUAL**

1ARB500 v1 001

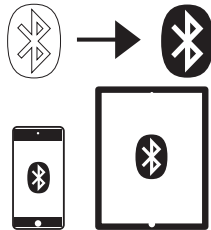


GET CONNECTED

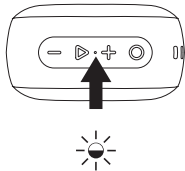
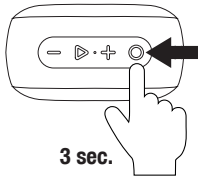
1.



2.



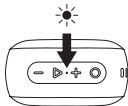
3.



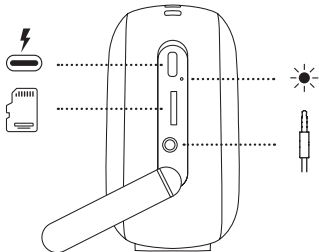
4.



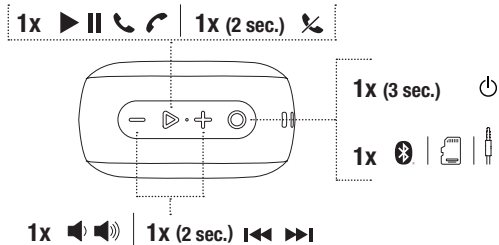
**Fresh 'n Rebel
1ARB500**



PORTS



BUTTONS



EN-Specifications

Fresh 'n Rebel Wireless Speaker 1ARB500 v1 001

- Bluetooth 5.3
- Working range: 10 m
- Operating frequency band: 2402 to 2480 MHz
- Maximum radio frequency power transmitted: 4 dBm / 2.51 mW
- Output power: 5 W
- Signal to noise ratio: > 70 dB
- Frequency response: 100 Hz – 15 kHz
- Sound pressure level: 84 ± 3 dB
- Integrated microphone
- Aux input: 3.5mm
- Data input: micro SD
- Built-in rechargeable battery: 1200 mAh Li-ion
- Play time: approximately 20 hours (volume at 50%)
- Charge time: approximately 2.5 hours
- Automatic power off after 10 minutes without connection or activity
- Power input: USB-C 5 V = 0.5 A
- Including USB-C charging cable (USB-A to USB-C 0.3 m)

WARNING

Always follow all instructions and warnings closely. Do not disassemble or modify. Do not open or repair the device yourself. IPX5 means splash water resistant for up to 3 minutes from any angle at a minimum distance of 3 meters. Do not submerge in liquids. Do not expose excessively to liquids. Do not use or store in excessively damp, humid or wet environments. Do not expose to excessive heat or open fire. Avoid abrupt changes in temperature. Do not burn or incinerate.

CAUTION: This products contains a rechargeable 3.7 V, 1200 mAh Lithium battery. Do not open the device and do not try to retrieve or replace the battery. There is a danger of explosion when the battery is not handled properly. Do not dispose of the device together with other waste. To avoid possible environmental pollution, the device must be disposed of at a recycling centre.



Frequent or extended exposure to loud noise or sounds can cause temporary or permanent hearing loss. Individual susceptibility to noise-induced hearing loss and potential hearing problems varies. Minimize your exposure to loud noises or sounds when using your speaker. To minimize the potential for hearing damage, keep the volume low enough that you can carry on a conversation with people nearby.

© copyright 2022 Sitecom Europe B.V.

Fresh 'n Rebel is a registered trademark owned by Sitecom Europe B.V. The Bluetooth® word mark and logos are registered trademarks owned by Bluetooth SIG, Inc. and any use of such marks by Sitecom Europe B.V. is under license.

NL-Specificaties

Fresh 'n Rebel Wireless Speaker 1ARB500 v1 001

- Bluetooth 5.3
- Werkbereik: 10 m
- Werkende frequentieband: 2402 tot 2480 MHz
- Maximaal uitgezonden radiofrequentievermogen: 4 dBm/2.51 mW
- Uitgangsvermogen: 5 W
- Signaal-ruisverhouding: > 70 dB
- Frequentierespons: 100 Hz - 15 kHz
- Geluidsdruk niveau: 84 ± 3 dB
- Geïntegreerde microfoon
- Aux-ingang: 3,5 mm
- Gegevensinvoer: micro SD
- Ingebouwde oplaadbare batterij: 1200 mAh Li-ion
- Speelduur: ongeveer 20 uur (volume op 50%)
- Laadtijd: ongeveer 2,5 uur
- Automatische uitschakeling na 10 minuten zonder verbinding of activiteit
- Stroomaansluiting: USB-C 5 V \equiv 0.5 A
- Inclusief USB-C laadkabel (USB-A naar USB-C 0,3 m)

WAARSCHUWING

Volg altijd nauwlettend alle instructies en waarschuwingen. Niet uit elkaar nemen of aanpassen. Het apparaat niet zelf openen of repareren. IPX5 betekent spatwaterdicht onder elke hoek gedurende 3 minuten op een afstand van 3 meter. Niet overmatig blootstellen aan vloeistoffen. Niet gebruiken in vochtige of natte omgevingen. Niet blootstellen aan bovenmatige hitte of open vuur. Plotselinge temperatuurwisselingen vermijden. Niet verbranden.

LET OP: Dit product bevat een oplaadbare 3.7 V, 1200 mAh lithiumbatterij. Het apparaat niet openen en de batterij niet proberen uit te nemen of te vervangen. Er bestaat explosiegevaar wanneer de batterij niet juist wordt behandeld. Het apparaat niet samen met overig afval afvoeren. Om schade aan het milieu te voorkomen moet het apparaat worden afgevoerd naar een recyclingstation.



Regelmatige of langdurige blootstelling aan luid lawaai of luide geluiden kan leiden tot tijdelijk of permanent gehoorverlies. De vatbaarheid voor door lawaai veroorzaakt gehoorverlies en potentiële gehoorproblemen varieert per persoon. Minimaliseer de blootstelling aan luid lawaai of luide geluiden bij gebruik van uw speaker. Houd om de mogelijkheid van gehoorschade te minimaliseren het volume laag genoeg om een gesprek met mensen in de buurt te kunnen voeren.

© copyright 2022 Sitecom Europe B.V.

Fresh 'n Rebel is een geregistreerd handelsmerk van Sitecom Europe B.V. Het woordmerk Bluetooth® en de bijbehorende logo's zijn geregistreerde handelsmerken in bezit van Bluetooth SIG, en gebruik van deze merken door Sitecom Europe B.V. valt onder een licentie.

FR-Spécifications

Fresh 'n Rebel Wireless Speaker 1ARB500 v1 001

- Bluetooth 5.3
- Portée : 10 m
- Plage de fréquences de fonctionnement : 2402 à 2480 MHz
- Puissance maximale de radiofréquence transmise : 4 dBm / 2.51 mW
- Puissance de sortie : 5 W
- Rapport signal/bruit : > 70 dB
- Réponse en fréquence : 100 Hz – 15 kHz
- Niveau de pression acoustique : 84 ± 3 dB
- Micro intégré
- Entrée Aux. : 3,5 mm
- Entrée des données : micro SD
- Batterie rechargeable intégrée : Li-ion 1200 mAh
- Temps de lecture : environ 20 heures (volume à 50 %)
- Temps de charge : environ 2,5 heures
- Arrêt automatique après 10 minutes sans connexion ni activité
- Alimentation électrique : USB-C 5 V \equiv 0,5 A
- Y compris le câble de charge USB-C (USB-A à USB-C 0,3 m)

AVERTISSEMENT

Suivez toujours attentivement toutes les instructions et tous les avertissements. Ne pas démonter, ni modifier. N'ouvrez pas et ne réparez pas l'appareil vous-même. IPX5 signifie que l'appareil est étanche aux éclaboussures sous n'importe quel angle pendant 3 minutes à une distance de 3 mètres. Ne pas exposer à des liquides. Ne pas utiliser ou stocker dans des environnements humides ou mouillés. Ne pas exposer à une chaleur excessive ou à un feu ouvert. Évitez les changements brusques de température. Ne pas brûler ni incinérer.

ATTENTION : ce produit contient une batterie au lithium rechargeable de 3.7 V, 1200 mAh. Ne pas ouvrir l'appareil et ne pas essayer d'extraire ou de remplacer la batterie. Il existe un risque d'explosion si la batterie n'est pas manipulée correctement. Ne pas éliminer l'appareil avec d'autres déchets. Pour éviter une éventuelle pollution de l'environnement, l'appareil doit être éliminé dans un centre de recyclage.



L'exposition fréquente ou prolongée à des bruits ou des sons forts peut entraîner une perte auditive temporaire ou permanente. La susceptibilité individuelle à la perte auditive due au bruit et aux problèmes auditifs potentiels varie. Réduisez votre exposition aux bruits ou aux sons forts lorsque vous utilisez vos enceintes. Pour réduire les risques de dommages auditifs, maintenez le volume sonore suffisamment bas pour pouvoir dialoguer avec des personnes se trouvant à proximité.

© copyright 2022 Sitecom Europe B.V.

Fresh 'n Rebel est une marque déposée appartenant à Sitecom Europe B.V. La marque verbale et les logos Bluetooth® sont des marques déposées appartenant à Bluetooth SIG, Inc. et toute utilisation de ces marques par Sitecom Europe B.V. se fait sous licence.

DE-Technische Spezifikationen

Fresh 'n Rebel Wireless Speaker 1ARB500 v1 001

- Bluetooth 5.3
- Reichweite: 10 m
- Betriebsfrequenzband: 2402 bis 2480 MHz
- Maximale übertragene Radiofrequenzleistung: 4 dBm / 2.51 mW
- Ausgangsleistung: 5 W
- Signalrauschabstand: > 70 dB
- Frequenzgang: 100 Hz – 15 kHz
- Schalldruckpegel: 84 ± 3 dB
- Integriertes Mikrofon
- Aux-Eingang: 3,5 mm
- Dateneingang: Micro-SD
- Eingebauter wiederaufladbarer Akku: 1200 mAh Li-ion
- Spielzeit: ca. 20 Stunden (Lautstärke bei 50 %)
- Ladezeit: ca. 2,5 Stunden
- Automatische Abschaltung nach 10 Minuten ohne Verbindung oder Aktivität
- Leistungsaufnahme: USB-C 5 V = 0,5 A
- Inklusive USB-C-Ladekabel (USB-A auf USB-C 0,3 m)

WARNUNG

Befolge immer genau alle Anweisungen und Warnhinweise. Nicht zerlegen oder modifizieren. Öffne oder repariere das Gerät nicht selbst. IPX5 bedeutet Spritzwasserschutz in jedem Winkel für 3 Minuten in einer Entfernung von 3 Metern. Nicht irgendwelchen Flüssigkeiten aussetzen. Nicht in dunstigen, feuchten oder nassen Umgebungen verwenden oder aufbewahren. Nicht übermäßiger Hitze oder offenem Feuer aussetzen. Abrupte Temperaturänderungen vermeiden. Nicht anbrennen oder verbrennen.

ACHTUNG: Dieses Produkt enthält eine wiederaufladbare 3.7 V, 1200 mAh Lithium-Batterie. Versuchen Sie nicht, das Gerät zu öffnen, und versuchen Sie nicht, die Batterie zu entnehmen oder auszutauschen. Bei unsachgemäßer Handhabung der Batterie besteht Explosionsgefahr. Das Produkt darf nicht zusammen mit anderem Abfall entsorgt werden. Um mögliche Umweltbelastungen zu vermeiden, muss das Gerät über ein Recycling-Center entsorgt werden.



Eine häufige oder längere Exposition gegenüber lauten Geräuschen oder Klängen kann zu vorübergehendem oder dauerhaftem Hörverlust führen. Individuelle Anfälligkeit für lärmbedingten Hörverlust und potenzielle Hörprobleme variieren. Minimieren Sie Ihre Exposition gegenüber lauten Geräuschen oder Klängen, wenn Sie Ihre Sprecher verwenden. Um das Potenzial für Hörschäden zu minimieren, halten Sie die Lautstärke so niedrig, dass Sie sich mit Personen in der Nähe unterhalten können.

© copyright 2022 Sitecom Europe B.V.

Fresh 'n Rebel ist eine eingetragene Marke von Sitecom Europe B.V. Die Bluetooth®-Wortmarke und -Logos sind eingetragene Marken der Bluetooth SIG, Inc. und werden von Sitecom Europe B.V. unter Lizenz verwendet.

PL-Dane techniczne

Fresh 'n Rebel Wireless Speaker 1ARB500 v1 001

- Bluetooth 5.3
- Zasięg działania: 10 m
- Pasmo częstotliwości pracy:
Od 2402 do 2480 MHz
- Maksymalna transmitowana moc częstotliwości radiowej: 4 dBm / 2,51 mW
- Moc wyjściowa: 5 W
- Stosunek sygnału do szumu: > 70 dB
- Pasmo przenoszenia: 100 Hz – 15 kHz
- Poziom ciśnienia akustycznego: 84 ± 3 dB
- Zintegrowany mikrofon
- Wejście Aux: 3,5 mm
- Wejście danych: micro SD
- Wbudowany akumulator: 1200 mAh, litowo-jonowy
- Czas odtwarzania: ok. 20 godzin (przy poziomie głośności 50%)
- Czas ładowania: około 2,5 godz.
- Automatyczne wyłączenie po 10 minutach bez połączenia lub aktywności
- Wejście zasilania: USB-C 5 V = 0,5 A
- W zestawie kabel ładujący USB-C (USB-A do USB-C 0,3 m)

OSTRZEŻENIE

Zawsze dokładnie przestrzegaj wszystkich instrukcji i ostrzeżeń. Nie demontuj ani modyfikuj produktu. Nie otwieraj ani nie naprawiaj urządzenia samodzielnie. IPX5 oznacza odporność na zachlapanie pod każdym kątem przez 3 minuty z odległości 3 metrów. Nie narażaj produktu na działanie płynów. Nie używaj ani nie przechowuj produktu w wilgotnym, zawilgoconym ani mokrym otoczeniu. Nie wystawiaj produktu na działanie zbyt wysokich temperatur lub otwartych płomieni. Unikaj nagłych zmian temperatury. Nie przypalaj ani nie wrzucaj produktu do ognia.

UWAGA: Ten produkt zawiera akumulator 3.7 V, o pojemności 1200 mAh. Nie należy otwierać urządzenia ani podejmować prób wymiany akumulatora. Niepoprawne postępowanie z akumulatorem może skutkować eksplozją. Nie należy wyrzucać tego urządzenia ze odpadami komunalnymi. W trosce o środowisko należy przekazać zużyte urządzenie do punktu zbiórki elektrośmieci.



Częste lub ustawiczne narażenie na duży hałas lub głośne dźwięki może skutkować chwilową lub trwałą utratą słuchu. Podatność na utratę lub uszkodzenie słuchu spowodowane nadmiernym hałasem różni się z osoby na osobę. Podczas użytkowania głośnik należy dbać, aby dochodzący z nich dźwięk nie był zbyt głośny. Aby zminimalizować ryzyko uszkodzenia słuchu, należy ustawić taki poziom głośności, aby mimo słuchawek można było prowadzić rozmowę z osobami znajdującymi się w pobliżu.

© copyright 2022 Sitecom Europe B.V.

Fresh 'n Rebel jest zastrzeżonym znakiem towarowym należącym do Sitecom Europe B.V. Znak słowny i logo Bluetooth® są zastrzeżonymi znakami towarowymi firmy Bluetooth SIG, Inc., a każde użycie tych znaków przez Sitecom Europe B.V. jest objęte licencją.

CZ-Specifikace

Fresh 'n Rebel Wireless Speaker 1ARB500 v1 001

- Bluetooth 5.3
- Pracovní rozsah: 10 m
- Provozní frekvenční pásmo: 2402 až 2480 MHz
- Maximální přenášený vysokofrekvenční výkon: 4 dBm / 2.51 mW
- Výstupní výkon: 5 W
- Odstup signálu od šumu: > 70 dB
- Frekvenční odezva: 100 Hz – 15 kHz
- Hladina akustického tlaku: 84 ± 3 dB
- Integrovaný mikrofon
- Aux vstup: 3,5 mm
- Datový vstup: micro SD
- Vestavěná dobíjecí baterie: 1200 mAh Li-ion
- Doba hraní: přibližně 20 hodin (hlasitost na 50 %)
- Doba nabíjení: přibližně 2,5 hodiny
- Automatické vypnutí po 10 minutách bez připojení nebo aktivity
- Příkon: USB-C 5 V = 0,5 A
- Včetně nabíjecího kabelu USB-C (USB-A na USB-C 0,3 m)

VÝSTRAHA

Vždy pečlivě dodržujte všechny pokyny a varování. Nerozebírejte zařízení ani ho neopravujte. Neotevírejte ani neopravujte zařízení sami. IPX5 znamená odolnost proti stříkající vodě pod jakýmkoli úhlem po dobu 3 minut ze vzdálenosti 3 metrů. Nevystavujte kapalinám. Nepoužívejte a neskladujte v navlhém, vlhkém nebo mokřém prostředí. Nevystavujte nadměrnému teplu nebo otevřenému ohni. Vyhněte se prudkým změnám teploty. Nespalujte ani nezpopeľňujte.

POZOR: Tento produkt obsahuje dobíjecí lithiovou baterii 3.7 V, 1200 mAh. Neotevírejte zařízení a nepokoušejte se vyjmout nebo vyměnit baterii. Při nesprávném zacházení s baterií hrozí nebezpečí výbuchu. Zařízení nelikvidujte společně s ostatním odpadem. Aby se zabránilo možnému znečištění životního prostředí, musí být zařízení zlikvidováno v recyklačním středisku.



Časté nebo dlouhodobé vystavení silnému hluku nebo zvukům může způsobit dočasnou nebo trvalou ztrátu sluchu. Individuální náchylnost ke ztrátě sluchu způsobené hlukem a potenciálním problémům se sluchem se liší. Minimalizujte vystavení hlasitým zvukům nebo hlukům při používání svých reproduktor. Abyste minimalizovali možnost poškození sluchu, udržujte dostatečně nízkou hlasitost, abyste mohli hovořit s lidmi v okolí.

© copyright 2022 Sitecom Europe B.V.

Fresh 'n Rebel jest zastrzeżonym znakiem towarowym należącym do Sitecom Europe B.V. Znak słowny i logo Bluetooth® są zastrzeżonymi znakami towarowymi firmy Bluetooth SIG, Inc., a każde użycie tych znaków przez Sitecom Europe B.V. jest objęte licencją.

IT- Caratteristiche tecniche

Fresh 'n Rebel Wireless Speaker 1ARB500 v1 001

- Bluetooth 5.3
- Raggio di copertura: 10 m
- Banda di frequenza operativa: da 2402 a 2480 MHz
- Massima potenza a radiofrequenza trasmessa: 4 dBm / 2,51 mW
- Potenza di uscita: 5 W
- Rapporto segnale/rumore: > 70 dB
- Risposta in frequenza: 100 Hz – 15 kHz
- Livello di pressione acustica: 84 ± 3 dB
- Microfono integrato
- Ingresso AUX: 3,5 mm
- Immissione dati: micro SD
- Batteria ricaricabile integrata: 1200 mAh agli ioni di litio
- Tempo di riproduzione: 20 ore circa (volume al 50%)
- Tempo di ricarica: 2,5 ore circa
- Spegnimento automatico dopo 10 minuti in assenza di connessione o di attività
- Ingresso alimentazione: USB-C 5 V \equiv 0,5 A
- Cavo di ricarica USB-C (da USB-A a USB-C 0,3 m)

AVVERTENZA

Seguire sempre attentamente tutte le istruzioni e le avvertenze. Non smontare né apportare modifiche. Non aprire né riparare il dispositivo autonomamente. IPX5 significa che è resistente agli spruzzi d'acqua a qualsiasi angolo per 3 minuti a una distanza di 3 metri. Non esporre a sostanze liquide. Non utilizzare né conservare in ambienti umidi, bagnati o in presenza di vapore. Non esporre a calore eccessivo o alla fiamma diretta. Evitare bruschi sbalzi di temperatura. Non bruciare né incenerire.

RACCOMANDAZIONE: Il prodotto contiene una batteria al litio 3.7 V, 1200 mAh ricaricabile. Non aprire il dispositivo e non tentare di estrarre o sostituire la batteria. L'utilizzo inappropriato della batteria potrebbe provocarne l'esplosione. Non smaltire il prodotto insieme agli altri rifiuti. Al fine di evitare possibili danni ambientali, il dispositivo va smaltito in un centro di riciclaggio.



Un'esposizione frequente e continuativa nel tempo a forti rumori o suoni potrebbe causare la perdita temporanea o permanente dell'udito. La suscettibilità alla perdita d'udito dovuta al rumore o all'ipoacusia da trauma acustico varia da un soggetto all'altro. Ridurre al minimo l'esposizione a suoni o rumori forti quando si utilizzano le altoparlanti. Per ridurre al massimo potenziali danni all'udito, tenere il volume abbastanza basso da poter continuare a conversare con le persone attorno.

© copyright 2022 Sitecom Europe B.V.

Fresh 'n Rebel è un marchio registrato di proprietà di Sitecom Europe B.V. Il marchio denominativo e i loghi Bluetooth® sono marchi registrati di proprietà di Bluetooth SIG, Inc., e qualsiasi utilizzo di essi da parte di Sitecom Europe BV è concesso in licenza.

SK-Technické údaje

Fresh 'n Rebel Wireless Speaker 1ARB500 v1 001

- Bluetooth 5.3
- Pracovný rozsah: 10 m
- Prevádzkové frekvenčné pásmo: 2402 až 2480 MHz
- Maximálny prenášaný rádiový výkon: 4 dBm/2,51 mW
- Výstupný výkon: 5 W
- Pomer signálu k šumu: > 70 dB
- Frekvenčný rozsah: 100 Hz – 15 kHz
- Hladina akustického tlaku: 98,4 ± 3 dB
- Integrovaný mikrofón
- Aux vstup: 3,5 mm
- Dátový vstup: microSD
- Vstavaná nabíjateľná batéria: 1200 mAh Li-ion
- Doba prehrávania: približne 20 hodín (pri 50 % hlasitosti)
- Doba nabíjania: približne 2,5 hodiny
- Automatické vypnutie po 10 minútach bez pripojenia alebo aktivity
- Príkon: USB-C 5 V = 0,5 A
- Vráťane nabíjacieho kábla USB-C (USB-A na USB-C 0,3 m)

VÝSTRAHA

Vždy presne dodržiavajte všetky pokyny a upozornenia. Nerozoberajte ani neopravujte. Neotvárajte ani neopravujte zariadenie sami. IPX5 znamená odolnosť voči striekajúcej vode pod akýmkoľvek uhlom počas 3 minút vo vzdialenosti 3 metrov. Nevystavujte pôsobeniu tekutín. Nepoužívajte ani neskladujte vo vlhkom, vlhkom alebo mokrom prostredí. Nevystavujte nadmernému teplu ani otvorenému ohňu. Vyhnite sa prudkým zmenám teploty. Nespálujte ani nezapaľujte.

POZOR: Tento produkt obsahuje nabíjateľnú lítiovú batériu 3.7 V, 1200 mAh. Neotvárajte prístroj a nepokúšajte sa vybiť ani vymeniť batériu. Pri nesprávnom zaobchádzaní s batériou hrozí nebezpečenstvo výbuchu. Zariadenie nevyhadzujte spolu s iným odpadom. Ak sa chcete vyhnúť možnému znečisteniu životného prostredia, prístroj je potrebné zlikvidovať prostredníctvom recyklačného strediska.



Časté alebo dlhodobé vystavenie silnému hluku alebo zvukom môže spôsobiť dočasnú alebo trvalú stratu sluchu. Individuálna náchylnosť k strate sluchu spôsobenej hlukom a potenciálnym problémom so sluchom sa líši. Pri používaní reproduktor minimalizujte svoje vystavenie hlasným zvukom alebo zvukom. Aby ste minimalizovali riziko poškodenia sluchu, udržiavajte dostatočne nízku hlasitosť, aby ste mohli viesť rozhovor s ľuďmi v okolí.

© copyright 2022 Sitecom Europe B.V.

Fresh 'n Rebel je registrovaná ochranná známka, ktorú vlastní spoločnosť Sitecom Europe B.V. Slovné označenie Bluetooth® a logá sú registrované ochranné známky spoločnosti Bluetooth SIG, Inc. a akékoľvek použitie týchto značiek spoločnosťou Sitecom Europe B.V. je na základe licencie.

ES-Especificaciones

Fresh 'n Rebel Wireless Speaker 1ARB500 v1 001

- Bluetooth 5.3
- Rango de trabajo: 10 m
- Banda de frecuencia de funcionamiento: 2402 a 2480 MHz
- Potencia máxima de radiofrecuencia transmitida: 4 dBm / 2,51 mW
- Potencia de salida: 5 W
- Relación señal/ruido: > 70 dB
- Respuesta de frecuencia: 100 Hz - 15 kHz
- Nivel de presión de sonido: 84 ± 3 dB
- Micrófono integrado
- Entrada auxiliar: 3,5 mm
- Entrada de datos: micro SD
- Batería recargable incorporada: Ion de litio de 1200 mAh
- Tiempo de reproducción: aproximadamente 20 horas (volumen al 50%)
- Tiempo de carga: aproximadamente 2,5 horas
- Apagado automático después de 10 minutos sin conexión o actividad
- Entrada de alimentación: USB-C 5 V = 0,5 A
- Incluye cable de carga USB-C (USB-A a USB-C 0,3 m)

ATENCIÓN

Siga siempre atentamente todas las instrucciones y advertencias. No desmonte ni modifique el dispositivo. No abra ni repare el dispositivo usted mismo. IPX5 significa que es resistente a las salpicaduras en cualquier ángulo durante 3 minutos a una distancia de 3 metros. No exponer a líquidos. No lo use ni almacene en ambientes húmedos, húmedos o mojados. No exponer a calor excesivo o fuego abierto. Evite los cambios bruscos de temperatura. No quemar ni incinerar.

PRECAUCIÓN: Este producto contiene una batería de litio recargable de 3.7 V, y 1200 mAh. No abra el dispositivo y no intente recuperar o reemplazar la batería. Existe peligro de explosión si la batería no se manipula correctamente. No deseche el dispositivo junto con otros residuos. Para evitar posible contaminación ambiental, el dispositivo debe desecharse en un centro de reciclaje.



La exposición frecuente o prolongada a ruidos o sonidos fuertes puede provocar una pérdida auditiva temporal o permanente. La susceptibilidad individual a la pérdida de audición inducida por el ruido y los posibles problemas de audición varía. Minimice su exposición a ruidos fuertes o sonidos cuando use sus altavoz. Para minimizar la posibilidad de daños auditivos, mantenga el volumen lo suficientemente bajo como para poder mantener una conversación con personas cercanas.

© copyright 2022 Sitecom Europe B.V.

Fresh 'n Rebel es una marca registrada propiedad de Sitecom Europe BV La marca y los logotipos de Bluetooth® son marcas registradas propiedad de Bluetooth SIG, Inc. y cualquier uso de dichas marcas por parte de Sitecom Europe B.V. es bajo licencia.

PT-Especificações

Fresh 'n Rebel Wireless Speaker 1ARB500 v1 001

- Bluetooth 5.3
- Alcance de funcionamento: ≥ 10 m
- Banda de frequência operacional: 2402 a 2480 MHz
- Potência máxima de radiofrequência transmitida: 4 dBm / 2,51 mW
- Potência de saída: 5 W
- Relação sinal-ruído: > 70 dB
- Resposta de frequência: 100 Hz - 15 kHz
- Nível de pressão sonora: 84 ± 3 dB
- Microfone integrado
- Entrada auxiliar: 3,5 mm
- Entrada de dados: micro SD
- Bateria recarregável integrada: 1200 mAh Li-ion
- Autonomia: aproximadamente 20 horas (com o volume a 50%)
- Tempo de carga: aproximadamente 2,5 horas
- Desligamento automático após 10 minutos sem conexão ou atividade
- Entrada de alimentação: USB-C 5 V \equiv 0,5 A
- Incluindo um cabo de carregamento USB-C (USB-A a USB-C 0,3 m)

ADVERTÊNCIA

Leia sempre atentamente as instruções e os avisos. Não desmonte nem modifique. Não abra nem tente reparar o seu dispositivo. IPX5 significa à prova de salpicos em qualquer ângulo durante 3 minutos a uma distância de 3 metros. Não utilize líquidos. Não o utilize ou armazene em ambientes húmidos ou molhados. Mantenha-o fora de qualquer fonte de calor excessiva. Evite mudanças abruptas de temperatura. Não o queime nem incinere.

ATENÇÃO: Este produto contém uma bateria recarregável de lítio de 3.7 V, 1200 mAh. Não abra o dispositivo e não tente recuperar ou substituir a bateria. Existe risco de explosão quando a bateria não é manuseada correctamente. Não eliminar o dispositivo juntamente com outros resíduos. Afim de evitar possível poluição ambiental, o dispositivo deve ser eliminado num centro de reciclagem.



A exposição frequente ou prolongada a ruídos ou sons intensos pode causar perda de audição temporária ou permanente. A perda de audição causada por ruídos e potenciais problemas auditivos variam conforme a sensibilidade individual. Minimize a sua exposição a ruídos ou sons intensos aquando da utilização dos seus altifalantes. Afim de minimizar danos auditivos potenciais, mantenha o volume suficientemente baixo de tal maneira que possa continuar uma conversa com pessoas próximas.

© copyright 2022 Sitecom Europe B.V.

A Fresh 'n Rebel é uma marca registrada pertencente à Sitecom Europe B.V. A marca Bluetooth® e os seus logótipos são marcas registadas pertencentes à Bluetooth SIG, Inc. e devem ser utilizadas pela Sitecom Europe B.V. sob licença.

EN - General information

Product: Fresh 'n Rebel wireless Bluetooth® speaker

Model Number: 1ARB500 v1 001

Manufacturer: Sitecom Europe B.V., Blaak 6, 3011 TA Rotterdam, The Netherlands



Conformity information

Hereby, Sitecom Europe B.V. declares that this radio equipment product is in compliance with Directive 2014/53 EU (RED) and all other applicable EU Regulations. The full text of the EU declaration of conformity is available at the following internet address:

www.freshnrebel.com/cedoc/1ARB500.pdf

Operating frequency band: 2402 to 2480 MHz

Maximum radio frequency power transmitted: 4 dBm / 2.51 mW



Disposal of the device

The symbol above and on the product means that the product is classed as Electrical or Electronic equipment and should not be disposed with other household or commercial waste at the end of its useful life. The Waste of Electrical and Electronic Equipment (WEEE) Directive has been put in place to recycle products using best available recovery and recycling techniques to minimise the impact on the environment, treat any hazardous substances and avoid the increasing landfill. Contact local authorities for information on the correct disposal of Electrical or Electronic equipment.

NL - Algemene informatie

Product: Fresh 'n Rebel draadloze Bluetooth® speaker

Modelnummer: 1ARB500 v1 001

Fabrikant: Sitecom Europe B.V., Blaak 6, 3011 TA Rotterdam, Nederland



Informatie over conformiteit

Bij dezen verklaart Sitecom Europe B.V. dat deze radioapparatuur voldoet aan EU-richtlijn 2014/53 (RED) en alle overige toepasselijke EU-richtlijnen. De volledige tekst van de EU-conformiteitsverklaring is beschikbaar via het volgende internetadres:

www.freshnrebel.com/cedoc/1ARB500.pdf

Werkfrequentieband: 2402 tot 2480 MHz.

Maximale overgedragen radiofrequente stroom: 4 dBm / 2.51 mW



Afvoeren van het apparaat

Het bovenstaande symbool en het symbool op het product duiden aan dat het product is geclassificeerd als elektrische apparatuur en niet mag worden afgevoerd samen met overig huishoudelijk of commercieel afval aan het einde van de levensduur. De richtlijn betreffende afgedankte elektrische en elektronische apparatuur (AEEA) is ingevoerd om producten met behulp van de beste beschikbare recycletechnieken te recyclen om de uitwerking op het milieu te minimaliseren, om eventuele schadelijke stoffen te verwerken en om de hoeveelheid restafval te verminderen. Neem contact op de lokale overheid voor informatie over de juiste afvoer van elektrische of elektronische apparatuur.

FR - Informations générales

Produit : Enceinte Bluetooth® sans fil Fresh 'n Rebel

Numéro de modèle : 1ARB500 v1 001

Fabricant : Sitecom Europe B.V., Blaak 6, 3011 TA Rotterdam, Pays-Bas



Informations sur la conformité

Par la présente, Sitecom Europe B.V. déclare que cet équipement radio est conforme à la directive 2014/53 UE (RED) et à toutes les autres réglementations européennes applicables. Le texte intégral de la déclaration de conformité UE est disponible à l'adresse internet suivante : www.freshnrebel.com/cedoc/1ARB500.pdf

Bande de fréquence de fonctionnement : 2402 à 2480 MHz.

Puissance radiofréquence maximale transmise : 4 dBm / 2.51 mW



Élimination de l'appareil

Le symbole ci-dessus et sur le produit signifie que le produit est classé comme équipement électrique ou électronique et ne doit pas être éliminé avec d'autres déchets ménagers ou commerciaux à la fin de sa vie utile. La directive sur les déchets d'équipements électriques et électroniques (DEEE) a été mise en place pour recycler les produits en utilisant les meilleures techniques de récupération et de recyclage disponibles afin de minimiser l'impact sur l'environnement, de traiter toute substance dangereuse et d'éviter l'augmentation de la mise en décharge. Contactez les autorités locales pour obtenir des informations sur l'élimination correcte des équipements électriques ou électroniques.

DE - Allgemeine Informationen

Produkt: Fresh 'n Rebel Kabelloser Bluetooth®-Lautsprecher

Modellnummer: 1ARB500 v1 001

Hersteller: Sitecom Europe B.V., Blaak 6, 3011 TA Rotterdam, Niederlande



Konformitätsinformation

Hiermit erklärt Sitecom Europe B.V., dass dieses Funkgeräteprodukt mit der Richtlinie 2014/53 EU (RED) und allen anderen anwendbaren EU-Richtlinien übereinstimmt. Der vollständige Text der EU-Konformitätserklärung ist unter der folgenden Internetadresse verfügbar: www.freshnrebel.com/cedoc/1ARB500.pdf

Betriebsfrequenzbereich: 2402 bis 2480 MHz.

Maximale übertragene Hochfrequenzleistung: 4 dBm / 2.51 mW



Entsorgung des Geräts

Das Symbol oben und auf dem Produkt bedeutet, dass das Produkt als Elektrik- oder Elektronikgerät eingestuft ist und am Ende seiner Nutzungsdauer nicht zusammen mit anderem Haushalts- oder Gewerbeabfall entsorgt werden darf. Die Richtlinie über Elektro- und Elektronik-Altgeräte (Waste of Electrical and Electronic Equipment, WEEE) wurde eingeführt, um Produkte unter Verwendung der besten verfügbaren Rückgewinnungs- und Recyclingtechniken zu recyceln, um die Auswirkungen auf die Umwelt zu minimieren, alle gefährlichen Stoffe zu behandeln und die zunehmende Deponierung zu vermeiden. Wenden Sie sich an die örtlichen Behörden, um Informationen über die korrekte Entsorgung von elektrischen oder elektronischen Geräten zu erhalten.

PL - Informacje ogólne

Produkt: Bezprzewodowy głośnik Bluetooth® Fresh 'n Rebel

Numer modelu: 1ARB500 v1 001

Producent: Sitecom Europe B.V., Blaak 6, 3011 TA Rotterdam, Holandia



Informacje o zgodności

Sitecom Europe B.V. niniejszym oświadcza, że ten sprzęt radiowy jest zgodny z Dyrektywą 2014/53 UE (RED) oraz innymi obowiązującymi przepisami UE. Pełny tekst deklaracji zgodności UE jest dostępny pod adresem URL:

www.freshnrebel.com/cedoc/1ARB500.pdf

Pasma częstotliwości roboczej: od 2402 do 2480 MHz

Maksymalna moc transmisji radiowej: 4 dBm / 2.51 mW



Utylizacja urządzenia

Symbol powyżej i na produkcie oznacza, że produkt jest sklasyfikowany jako sprzęt elektryczny lub elektroniczny i nie powinien być wyrzucany wraz z innymi odpadami komunalnymi lub komercyjnymi po upływie okresu jego żywotności. Dyrektywa w sprawie zużytego sprzętu elektrycznego i elektronicznego (WEEE) została wprowadzona w celu recyklingu produktów przy użyciu najlepszych dostępnych technik odzysku i recyklingu, z zamiarem zminimalizowania wpływu na środowisko naturalne poprzez przetwarzanie substancji niebezpiecznych i zapobieganie wzrostowi ilości składowanych odpadów. Informacje na temat poprawnej utylizacji sprzętu elektrycznego lub elektronicznego można uzyskać od lokalnego samorządu.

CZ - Obecné informace

Produkt: Bezdrátový reproduktor Bluetooth® Fresh 'n Rebel

Číslo modelu: 1ARB500 v1 001

Výrobce: Sitecom Europe B.V., Blaak 6, 3011 TA Rotterdam, Nizozemí



Informace o shodě

Společnost Sitecom Europe B.V. tímto prohlašuje, že toto rádiové zařízení je ve shodě se směrnicí 2014/53 EU (RED) a všemi dalšími příslušnými nařízeními EU. Úplné znění prohlášení EU o shodě je k dispozici na následující internetové adrese:

www.freshnrebel.com/cedoc/1ARB500.pdf

Provozní frekvenční pásmo: 2 400 až 2 480 MHz.

Maximální přenášený vysokofrekvenční výkon: 4 dBm / 2.51 mW



Likvidace zařízení

Symbol nahoře a na produktu znamená, že výrobek je klasifikován jako elektrické nebo elektronické zařízení a neměl by být likvidován s jiným domovním nebo komerčním odpadem na konci své užitečné životnosti. Odpad z elektrických a elektronických zařízení (WEEE) Byla zavedena směrnice o recyklaci produktů s využitím nejlepších dostupných produktů technik využití a recyklace k minimalizaci dopadu na životní prostředí, nakládání s jakýmkoli nebezpečnými látkami a vyvarujte se zvyšování jejich skládkování. Informace o správné likvidaci elektrického nebo elektronického zařízení vám poskytnou místní úřady.

IT - Informazioni generali

Prodotto: Altoparlante Bluetooth® senza fili Fresh 'n Rebel

Numero di modello: 1ARB500 v1 001

Produttore: Sitecom Europe B.V., Blaak 6, 3011 TA Rotterdam, Paesi Bassi



Informazioni generali sulla conformità del prodotto

Con la presente, Sitecom Europe B.V. dichiara che la presente apparecchiatura radio è conforme alla direttiva 2014/53/UE e a tutte le altre regolamentazioni UE applicabili. L'integralità della dichiarazione di conformità UE è disponibile su:

www.freshnrebel.com/cedoc/1ARB500.pdf

Banda di frequenza operativa: da 2402 a 2480 MHz.

Massima potenza a radiofrequenza trasmessa: 4 dBm / 2.51 mW



Smaltimento del dispositivo

Il simbolo di cui sopra e quello figurante sul prodotto indicano che esso è classificato come apparecchiatura elettrica o elettronica e non dev'essere pertanto smaltito con altri rifiuti domestici o commerciali alla fine della sua durata di vita utile. La direttiva sui rifiuti di apparecchiature elettriche ed elettroniche (RAEE) è stata introdotta per riciclare i prodotti, utilizzando le migliori tecniche di riciclaggio esistenti al fine di ridurre al minimo l'impatto ambientale, smaltire qualsiasi sostanza pericolosa ed evitare l'aumento di discariche. Contattare le autorità locali per accedere alle informazioni sul modo migliore di smaltire le apparecchiature elettriche o elettroniche.

SK - Všeobecné informácie

Produkt: Bezdrátový reproduktor Bluetooth® Fresh 'n Rebel

Číslo modelu: 1ARB500 v1 001

Výrobca: Sitecom Europe B.V., Blaak 6, 3011 TA Rotterdam, Holandsko



Informácie o zhode

Týmto spoločnosť Sitecom Europe B.V. vyhlasuje, že tento produkt rádiového zariadenia je v súlade so smernicou 2014/53 EÚ (RED) a všetkými ostatnými príslušnými predpismi EÚ. Plné znenie EÚ vyhlásenia o zhode je k dispozícii na tejto internetovej adrese:

www.freshnrebel.com/cedoc/1ARB500.pdf

Pracovné frekvenčné pásmo: 2 400 až 2 480 MHz.

Maximálny prenášaný vysokofrekvenčný výkon: 4 dBm / 2.51 mW



Likvidácia prístroja

Symbol uvedený vyššie a na produkte znamená, že produkt je klasifikovaný ako elektrické alebo elektronické zariadenie a po skončení jeho životnosti by sa nemal likvidovať s iným domovým alebo komerčným odpadom. Odpad z elektrických a elektronických zariadení (OEEZ) Bola zavedená smernica o recyklácii výrobkov pomocou najlepších dostupných techník zhodnocovania a recyklácie, aby sa minimalizoval dopad na životné prostredie, upravili všetky nebezpečné látky a zabránilo sa zvyšovaniu množstva skládok. Informácie o správnej likvidácii elektrického alebo elektronického zariadenia získate od miestnych úradov.

ES - Información general

Producto: Altavoz inalámbrico Bluetooth® Fresh 'n Rebel

Número de modelo: 1ARB500 v1 001

Fabricante: Sitecom Europe B.V., Blaak 6, 3011 TA Rotterdam, Países Bajos



Información de conformidad

Por la presente, Sitecom Europe B.V. declara que este producto de equipo de radio cumple con la Directiva 2014/53 UE (RED) y todas las demás regulaciones de la UE aplicables. El texto completo de la declaración UE de conformidad está disponible en la siguiente dirección de Internet:

www.freshnrebel.com/cedoc/1ARB500.pdf

Banda de frecuencia de funcionamiento: 2402 a 2480 MHz.

Potencia máxima de radiofrecuencia transmitida: 4 dBm / 2.51 mW



Eliminación del dispositivo

El símbolo arriba y en el producto significa que el producto está clasificado como equipo eléctrico o electrónico y no debe desecharse con otros residuos domésticos o comerciales al final su vida útil. Los residuos de aparatos eléctricos y electrónicos (RAEE) Se ha implementado una directiva para reciclar productos utilizando las mejores técnicas de recuperación y reciclaje disponibles para minimizar el impacto en el medio ambiente, tratar cualquier sustancia peligrosa y evitar el aumento de los vertederos. Póngase en contacto con las autoridades locales para obtener información sobre la correcta eliminación de equipos eléctricos o electrónicos.

PT - Informação geral

Produto: Altifalante Bluetooth® sem fios Fresh 'n Rebel

Número de Modelo: 1ARB500 v1 001

Fabricante: Sitecom Europe B.V., Blaak 6, 3011 TA Rotterdam, Países Baixos



Informação sobre a conformidade

Por este meio, a Sitecom Europe B.V. declara que este produto de equipamento de rádio está em conformidade com a Directiva 2014/53 UE (RED) e todos os outros regulamentos da UE aplicáveis. O texto completo da declaração da UE de conformidade está disponível no seguinte endereço da Internet:

www.freshnrebel.com/cedoc/1ARB500.pdf

Faixa de frequências de funcionamento: 2402 a 2480 MHz



Potência máxima de radiofrequência transmitida: 4 dBm / 2.51 mW



Eliminação do dispositivo

O símbolo acima e no produto significa que o produto está classificado como equipamento eléctrico ou electrónico e não deve ser eliminado com outros resíduos domésticos ou comerciais no final da sua vida útil. A directiva de Resíduos de Equipamentos Eléctricos e Electrónicos - (REEE) foi implementada para reciclar produtos utilizando as técnicas de recuperação e reciclagem mais avançadas afim de minimizar o impacto sobre o ambiente, tratar de quaisquer substâncias perigosas e evitar a sobrecarga dos aterros sanitários. Contactar as autoridades locais para informações sobre a eliminação correcta de equipamento eléctrico ou electrónico.

EN - The packaging materials have been selected for their environmental friendliness and are recyclable. Dispose of packaging materials which are no longer needed in accordance with applicable local regulations. / NL – De verpakkingsmaterialen zijn geselecteerd op basis van hun milieuvriendelijkheid en zijn recyclebaar. Verpakkingsmateriaal dat niet meer nodig is, dient volgens toepasselijke plaatselijke voorschriften afgevoerd te worden. / FR - Les matériaux d'emballage ont été sélectionnés pour leur respect de l'environnement et sont recyclables. Éliminer les matériaux d'emballage qui ne sont plus nécessaires conformément aux réglementations locales applicables. / DE - Die Verpackungsmaterialien wurden aufgrund ihrer Umweltfreundlichkeit ausgewählt und sind recycelbar. Bitte entsorgen Sie nicht mehr benötigte Verpackungsmaterialien gemäss den nationalen und lokalen Gesetzen und Vorschriften. / PL - Materiały opakowaniowe zostały wybrane ze względu na ich przyjazność dla środowiska i nadają się do recyklingu. Niepotrzebne już materiały opakowaniowe należy usuwać zgodnie z obowiązującymi lokalnymi przepisami. / CZ - Obalové materiály byly vybrány pro jejich šetrnost k životnímu prostředí a jsou recyklovatelné. Nepotřebné obalové materiály zlikvidujte v souladu s platnými místními předpisy. / IT- I nostri materiali di imballaggio sono riciclabili e selezionati in virtù della loro compatibilità ambientale. Smaltire i materiali di imballaggio in conformità con le normative locali vigenti. / SK - Obalové materiály boli vybrané pre ich šetrnosť k životnému prostrediu a sú recyklovateľné. Nepotrebné obalové materiály zlikvidujte v súlade s platnými miestnymi predpismi. / ES - Los materiales de embalaje han sido seleccionados por su respeto al medio ambiente y son reciclables. Deseche los materiales de embalaje que ya no necesite de acuerdo con las regulaciones locales aplicables. / PT - Os nossos materiais de embalagem são recicláveis e selecionados em virtude da sua compatibilidade ambiental. Descarte os materiais de embalagem que já não sejam necessários de acordo com os regulamentos locais aplicáveis.

PACKAGING RECYCLING		
Box	Lid	Insert
Paperboard	Plastic	Plastic
		
PAPER COLLECTION	PLASTIC COLLECTION	
Raccolta differenziata dei rifiuti. Controlla le linee guida del tuo comune.		
Scatola	Coperchio	Inserto
Carta PAP 21	Plastica PET 01	Plastica PS 06
Raccolta carta e cartone	Raccolta plastica	



FR

LE TRI
+ FACILEBOÎTE
+ BARQUETTE
+ COUVERCLEBAC
DE
TRI



FRESH 'N REBEL