



FRESH 'N REBEL

CLAM FUSE

**QUICK
START GUIDE**



|

BE BOLD. CHOOSE DIFFERENT.

At Fresh 'n Rebel, we believe that choosing different by being bold is what makes you, you. We support you in being authentic and expressing yourself in your own way, because we realise that individuality is a rare thing.

We dare everybody to go for bold over boring, by finding and embracing their inner rebel.

Every day we strive to create mobile must-haves that can reflect your unique personality and style. From our colourful designs to our high-quality materials, everything we do is driven by the urge to help you express yourself in a way that's truly you.

Join us in a journey to find your bold side and dare to choose different. With Fresh 'n Rebel, you'll never have to settle for less.

|



Share your experience with others

Leave an online review



Follow our journey on social

@freshnrebel

@freshnrebelofficial



Sign up for our newsletter

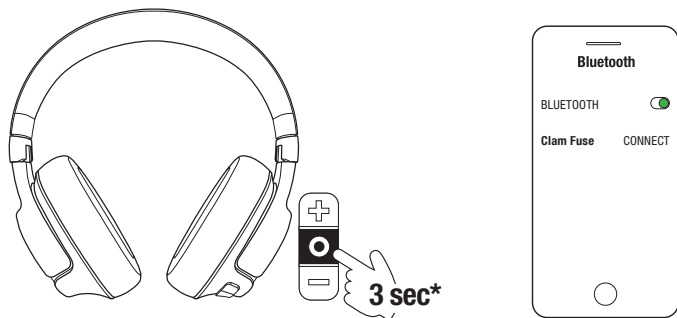
Become a Rebel and receive
amazing benefits

Not happy or need some help?
We got your back.

Get in touch via helpme@freshnrebel.com
or check freshnrebel.com/support

FIRST TIME PAIRING

NL De eerste keer verbinden / DE Erstmaliges Pairing / IT Accoppiamento iniziale / FR Premier appariement / ES Emparejamiento por primera vez / PT Emparelhar pela primeira vez / PL Pierwsze parowanie / EA πρώτη συζευξη / TR İlk Kez Eşleştirme

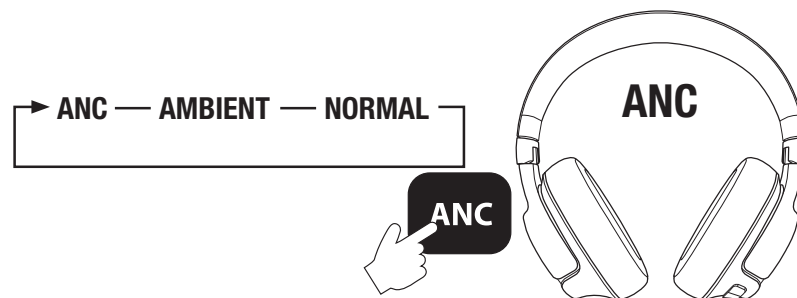
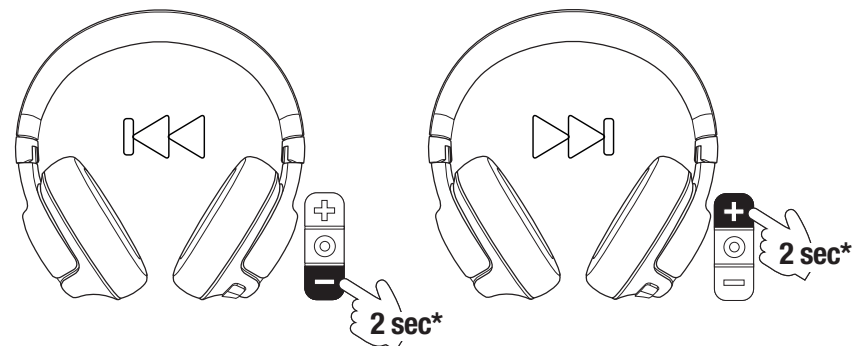
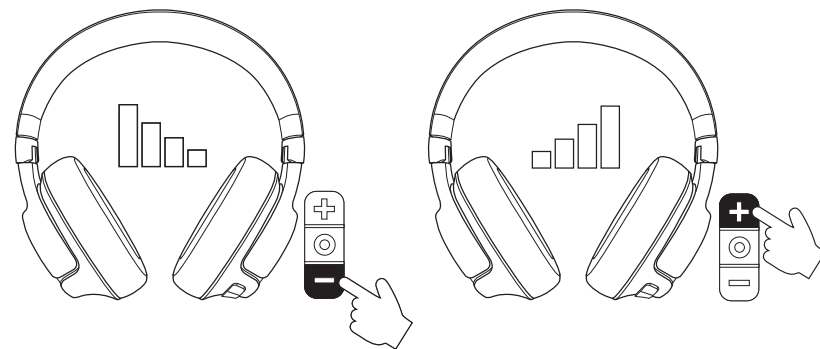
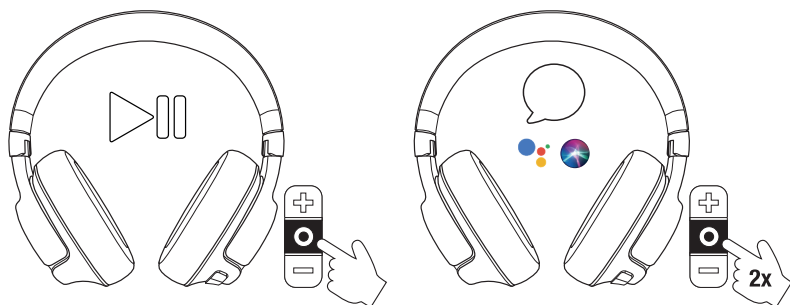


OPERATION

NL Bediening / DE Bedienung / IT Operazione / FR Opération / ES Operación / PT Operação / PL Operacja / EA Λειτουργία / TR Kullanım

MUSIC

NL Muziek / DE Musik / IT Musica / FR Musique / ES Música / PT Música / PL Muzyka / EA Μουσική / TR Müzik



* Long press

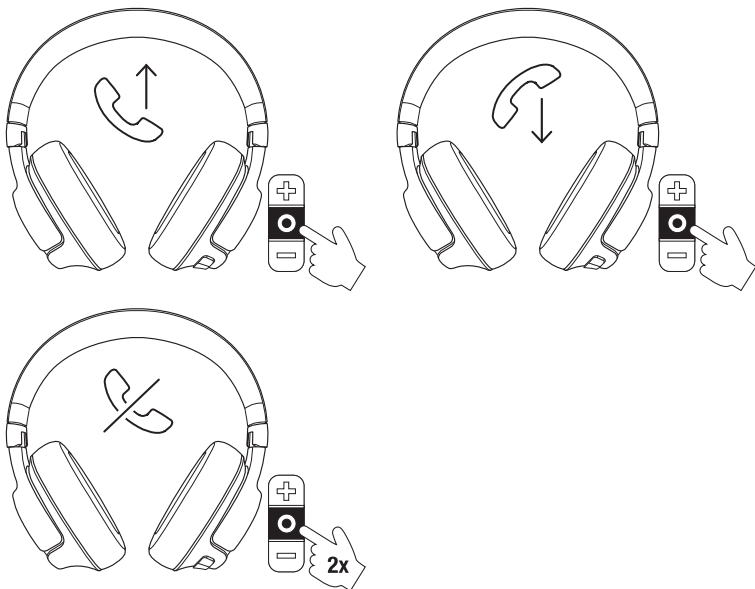
NL: Lang indrukken
DE: Lange drücken
IT: Pressione continuativa

ES: Pulsación larga
FR: Appui long
PT: Toque longo

PL: Naciśnięcie i przytrzymanie
EA: Πατήστε παρατεταμένα
TR: Uzun basın

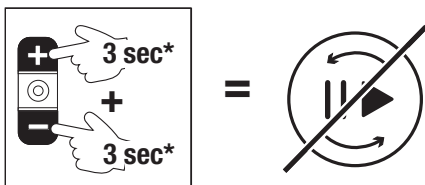
PHONE CALLS

NL Oproepen / DE Telefonate / IT Chiamate / FR Appels téléphoniques / ES Llamadas telefónicas / PT Chamadas telefónicas / PL Połączenia telefoniczne / EA Τηλεφωνικές κλήσεις / TR Telefon Görüşmeleri



DISABLE AUTO PAUSE

NL Auto Pause uitschakelen / DE Automatische Pause deaktivieren / IT Disabilita Pausa Automatica / FR Désactiver la Pause Automatique / ES Desactivar Pausa Automática / PT Desativar Pausa Automática / PL Wyłącz opcję Automatyczna pauza / EA Αρρνεργοποιήστε την αυτόματη παύση / TR Otomatik duraklatmayı devre dışı bırak



* Long press

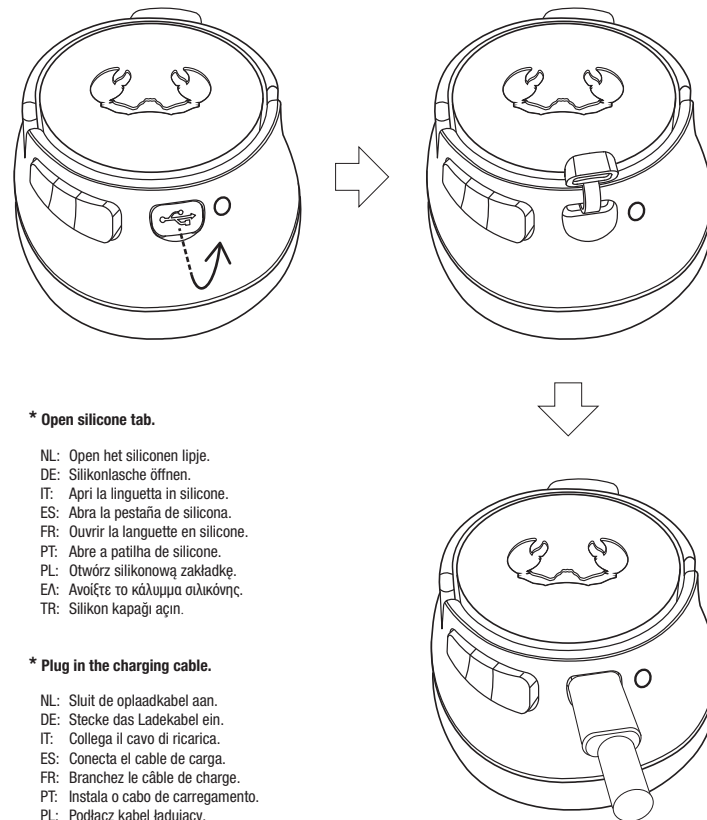
NL: Lang indrukken
DE: Lange drücken
IT: Pressione continuativa

ES: Pulsación larga
FR: Appui long
PT: Toque longo

PL: Naciśnięcie i przytrzymanie
EA: Πατήστε παρατεταμένα
TR: Uzun basın

HOW TO CHARGE

NL Opladen / DE So lädst du auf / IT Come effettuare la ricarica / FR Comment charger / ES Cómo cargar / PT Como carregar / PL Instrukcja ładowania / EA Φόρτιση / TR Nasıl şarj edilir



* Open silicone tab.

NL: Open het siliconen lipje.
DE: Silikonlasche öffnen.
IT: Apri la linguetta in silicone.
ES: Abra la pestaña de silicona.
FR: Ouvrir la languette en silicone.
PT: Abre a patilha de silicone.
PL: Otwórz silikonową zakładkę.
EA: Ανοίξτε το κάλυμμα σιλικόνης.
TR: Silikon kapağı açın.

* Plug in the charging cable.

NL: Sluit de oplaadkabel aan.
DE: Stecke das Ladekabel ein.
IT: Collega il cavo di ricarica.
ES: Conecta el cable de carga.
FR: Branchez le câble de charge.
PT: Instala o cabo de carregamento.
PL: Podłącz kabel ładujący.
EA: Συνδέστε το καλώδιο φόρτισης.
TR: Şarj kablosunu takın.

LED BEHAVIOUR

NL LED gedrag / DE LED-Verhalten / IT Funzionamento degli indicatori LED / FR Fonctionnement des LED / ES Comportamiento del led / PT Comportamento dos LED / PL Kontrolki LED / EA Συμπεριφορά λυχνίας LED / TR LED Davranışı

Blinking > Searching for connection

NL: **Knippert** > Zoekt naar verbinding
DE: **Blinkt** > Verbindung wird gesucht
IT: **Lampeggia** > Tentativo di connessione
FR: **Clignotement** > Recherche de connexion
ES: **Parpadeando** > Buscando conexión

PT: **Sinal Intermitente** > À procura de conexão
PL: **Miga** > Wyszukiwanie połączenia
EA: **Αναβοσβήνει** > Αναζήτηση σύνδεσης
TR: **Yanıp sönmüyor** > Bağlantı arıyor

Off > Connected

NL: **Uit** > Verbonden
DE: **Aus** > Verbunden
IT: **Spento** > Collegato
FR: **Éteint** > Connecté
ES: **Apagado** > Conectado

PT: **Desligado** > Conectado
PL: **Wyłączony** > Podłączony
EA: **Απενεργοποιημένος** > Συνδεδεμένος
TR: **Kapalı** > Bağlı

RED > Charging

NL: **Rood** > Laadt op
DE: **Rot** > Aufladen
IT: **Rosso** > Caricamento
FR: **Rouge** > En charge
ES: **Roja** > Cargando

PT: **Vermelha** > Carregando
PL: **Czerwony** > Ładowanie
EA: **το κόκκινο** > Φόρτιση
TR: **Kırmızı** > Şarj oluyor

GREEN > Fully charged

NL: **Groen** > Volledig opgeladen
DE: **Grün** > Vollständig aufgeladen
IT: **Verde** > Carica completa
FR: **Verte** > Pleinement chargé
ES: **Verde** > Completamente cargado

PT: **Verde** > Totalmente carregado
PL: **Zielony** > W pełni naładowany
EA: **Πράσινος** > Πλήρως φορτισμένος
TR: **Yeşil** > Tam şarjlı

LEGAL & COMPLIANCE INFORMATION

EN - General information

Model Number: 3HP3300 v1 001
Manufacturer: Fresh 'n Rebel B.V., Linatebaan 101,
3045 AH Rotterdam, The Netherlands



Conformity information

Hereby, Fresh 'n Rebel B.V. declares that this radio equipment product is in compliance with Directive 2014/53 EU (RED) and all other applicable EU Regulations. The full text of the EU declaration of conformity is available at the following internet address:
<https://www.freshnrebel.com/cedoc/3HP3300>
Operating frequency band: 2400 to 2480 MHz
Maximum radio-frequency power transmitted <13 dBm / 20 mW



Disposal of the device

The symbol above and on the product means that the product is classed as Electrical or Electronic equipment and should not be disposed with other household or commercial waste at the end of its useful life. The Waste of Electrical and Electronic Equipment (WEEE) Directive has been put in place to recycle products using best available recovery and recycling techniques to minimise the impact on the environment, treat any hazardous substances and avoid the increasing landfill. Contact local authorities for information on the correct disposal of Electrical or Electronic equipment.

WARNING

Always follow all instructions and warnings closely. Do not disassemble or modify. Do not open or repair the device yourself. Do not expose to liquids. Do not use or store in damp, humid or wet environments. Do not expose to excessive heat or open fire. Avoid abrupt changes in temperature. Do not burn or incinerate.

CAUTION: This product contains a rechargeable 3.7V 550mAh Lithium battery. Do not open the device and do not try to retrieve or replace the battery. There is a danger of explosion when the battery is not handled properly. Do not dispose of the device together with other waste. To avoid possible environmental pollution, the device must be disposed of at a recycling centre.

To reduce the potential risk of injury or death due to distractions, do not use headphones while driving, operating machinery, cycling, walking, or engaging in other activities that require your undivided attention. Always keep the volume on your headphones low enough to hear people talking, sounds that might alert you to hazardous conditions, and better protect your hearing. Review and obey the laws and regulations in your country on the use headphones and devices when you drive or cycle.



Frequent or extended exposure to loud noise or sounds when using headphones can cause temporary or permanent hearing loss. Individual susceptibility to noise-induced hearing loss and potential hearing problems varies. Minimize your exposure to loud noises or sounds when using your headphones. To minimize the potential for hearing damage, keep the volume low enough that you can carry on a conversation with people nearby.



NL - Algemene informatie

Modelnummer: 3HP3300 v1 001
Fabrikant: Fresh 'n Rebel B.V., Linatebaan 101, 3045 AH Rotterdam, Nederland



Informatie over conformiteit

Bij deze verklaraat Fresh 'n Rebel B.V. dat deze radioapparatuur voldoet aan EU-richtlijn 2014/53 (RED) en alle overige toepasselijke EU-richtlijnen. De volledige tekst van de EU-conformiteitsverklaring is beschikbaar via het volgende internetadres:
<https://www.freshnrebel.com/cedoc/3HP3300>
Werkfrequentieband: 2400 tot 2480 MHz
Maximale overgedragen radiofrequente stroom <13 dBm / 20 mW



Afvoeren van het apparaat

Het bovenstaande symbool en het symbool op het product duiden aan dat het product is geclassificeerd als elektrische apparatuur en niet mag worden afgevoerd samen met overig huishoudelijk of commercieel afval aan het einde van de levensduur. De richtlijn betreffende afgedankte elektrische en elektronische apparatuur (AEEA) is ingevoerd om producten met behulp van de beste beschikbare recycletechnieken te recyclen om de uitwerking op het milieu te minimaliseren, om eventuele schadelijke stoffen te verwerken en om de hoeveelheid restafval te verminderen. Neem contact op de lokale overheid voor informatie over de juiste afvoer van elektrische of elektronische apparatuur.

WAARSCHUWING

Volg altijd nauwlettend alle instructies en waarschuwingen. Niet uit elkaar nemen of aanpassen. Het apparaat niet zelf openen of repareren. Niet blootstellen aan vloeistoffen. Niet gebruiken in vochtige of natte omgevingen. Niet blootstellen aan bovenmatige hitte of open vuur. Plotselinge temperatuurwisselingen vermijden. Niet verbranden. LET OP: Dit product bevat een oplaadbare 3.7 V 550 mAh lithiumbatterij. Het apparaat niet openen en de batterij niet proberen uit te nemen of te vervangen. Er bestaat explosiegevaar wanneer de batterij niet juist wordt behandeld. Het apparaat niet samen met overig afval voeren. Om schade aan het milieu te voorkomen moet het apparaat worden afgevoerd naar een recyclingstation.

Om het potentiële risico op letsel of overlijden terug te brengen mogen hoofdtelefoons niet worden gebruikt tijdens het besturen van een auto, het bedienen van machines, fietsen, wandelen of tijdens overige activiteiten waarvoor uw aandacht voortdurend vereist is. Houd het volume op uw hoofdtelefoon altijd laag genoeg om mensen te kunnen horen praten en geluiden te kunnen horen die u kunnen wijzen op gevaarlijke toestanden, en om uw gehoor te beschermen. Raadpleeg en volg de wetten en regels in uw land wat betreft het gebruik van hoofdtelefoons en apparaten tijdens het autorijden of fietsen.



Regelmatige of langdurige blootstelling aan loud lawaai of luide geluiden bij gebruik van uw hoofdtelefoon kan leiden tot tijdelijk of permanent gehoorverlies. De vatbaarheid voor door lawaai veroorzaakt gehoorverlies en potentiële gehoorproblemen varieert per persoon. Minimaliseer de blootstelling aan loud lawaai of luide geluiden bij gebruik van uw hoofdtelefoon. Houd om de mogelijkheid van gehoorschade te minimaliseren het volume laag genoeg om een gesprek met mensen in de buurt te kunnen voeren.

Copyright 2025 Fresh 'n Rebel B.V. Alle rechten voorbehouden.
Het woordmerk Bluetooth® en de bijbehorende logo's zijn geregistreerde handelsmerken in bezit van Bluetooth SIG, en gebruik van deze merken door Fresh 'n Rebel B.V. valt onder een licentie.

DE - Allgemeine Informationen

Modellnummer: 3HP3300 v1 001

Hersteller: Fresh 'n Rebel B.V., Linatbaan 101, 3045 AH Rotterdam, Niederlande

CE Konformitätsinformation

Hiermit erklärt Fresh 'n Rebel B.V., dass dieses Funkgerätprodukt mit der Richtlinie 2014/53 UE (RED) und allen anderen anwendbaren EU-Richtlinien übereinstimmt. Der vollständige Text der EU-Konformitätserklärung ist unter der folgenden Internetadresse verfügbar: <https://www.freshnrebel.com/cedoc/3HP3300>
Betriebsfrequenzbereich: 2400 bis 2480 MHz.
Maximale übertragene Hochfrequenzleistung <13 dBm / 20 mW



Entsorgung des Geräts

Das Symbol oben und auf dem Produkt bedeutet, dass das Produkt als Elektrik- oder Elektronikgerät eingestuft ist und am Ende seiner Nutzungsdauer nicht zusammen mit anderem Haushalts- oder Gewerbeabfall entsorgt werden darf. Die Richtlinie über Elektro- und Elektronik-Altgeräte (Waste of Electrical and Electronic Equipment, WEEE) wurde eingeführt, um Produkte unter Verwendung der besten verfügbaren Rückgewinnungs- und Recycling-Techniken zu recyceln, um die Auswirkungen auf die Umwelt zu minimieren, alle gefährlichen Stoffe zu behandeln und die zunehmende Deponierung zu vermeiden. Wenden Sie sich an die örtlichen Behörden, um Informationen über die korrekte Entsorgung von elektrischen oder elektronischen Geräten zu erhalten.

WARNING

Befolgen Sie stets alle Anleitungen und Warnungen genau. Nicht zerlegen oder umbauen. Nicht selbst öffnen oder reparieren. Nicht Flüssigkeiten aussetzen. Nicht in feuchten oder nassen Umgebungen verwenden oder lagern. Nicht übermäßige Hitze oder offenem Feuer aussetzen. Vermeiden Sie abrupte Temperaturwechsel. Nicht anzünden oder verbrennen.
ACHTUNG: Dieses Produkt enthält eine wiederaufladbare 3.7 V 550 mAh Lithium-Batterie. Versuchen Sie nicht, das Gerät zu öffnen, und versuchen Sie nicht, die Batterie zu entnehmen oder auszutauschen. Bei unsachgemäßer Handhabung der Batterie besteht Explosionsgefahr. Das Produkt darf nicht zusammen mit anderem Abfall entsorgt werden. Um mögliche Umweltbelastungen zu vermeiden, muss das Gerät über ein Recycling-Center entsorgt werden. Um das potenzielle Verletzungs- oder Unfallrisiko aufgrund von Ablenkungen zu verringern, verwenden Sie keine Kopfhörer beim Autofahren, Bedienen von Maschinen, Radfahren, Gehen oder bei anderen Aktivitäten, die Ihre ungeteilte Aufmerksamkeit erfordern. Stellen Sie die Lautstärke Ihrer Kopfhörer immer so niedrig ein, dass Sie Gespräche und Geräusche, die Sie auf gefährliche Situationen aufmerksam machen könnten, hören und Ihr Gehör besser schützen können. Informieren Sie sich über die Gesetze und Vorschriften Ihres Landes bezüglich der Verwendung von Kopfhörern und Geräten beim Fahren oder Radfahren und halten Sie diese ein.



Eine häufige oder längere Exposition gegenüber lauten Geräuschen oder Klängen bei der Verwendung von Kopfhörern kann zu vorübergehendem oder dauerhaftem Hörverlust führen. Individuelle Anfälligkeit für lärmbedingten Hörverlust und potenzielle Hörprobleme variieren.

Minimieren Sie Ihre Exposition gegenüber lauten Geräuschen oder Klängen, wenn Sie Ihre Kopfhörer verwenden. Um das Potenzial für Hörschäden zu minimieren, halten Sie die Lautstärke so niedrig, dass Sie sich mit Personen in der Nähe unterhalten können.

Copyright 2025 Fresh 'n Rebel B.V. Alle Rechte vorbehalten.

Die Bluetooth®-Wortmarke und -Logos sind eingetragene Warenzeichen im Besitz der Bluetooth SIG, und jede Verwendung solcher Marken durch Fresh 'n Rebel B.V. erfolgt unter Lizenz.

IT - Informazioni generali

Numero di modello: 3HP3300 v1 001

Produttore: Fresh 'n Rebel B.V., Linatbaan 101, 3045 AH Rotterdam, Paesi Bassi

CE Informazioni generali sulla conformità del prodotto

Con la presente, Fresh 'n Rebel B.V. dichiara che la presente apparecchiatura radio è conforme alla direttiva 2014/53/UE e a tutte le altre regolamentazioni UE applicabili. L'integralità della dichiarazione di conformità UE è disponibile su <https://www.freshnrebel.com/cedoc/3HP3300>
Banda di frequenza operativa: da 2400 a 2480 MHz.
Massima potenza a radiofrequenza trasmessa <13 dBm / 20 mW

Smaltimento del dispositivo

Il simbolo di cui sopra e quello figurante sul prodotto indicano che esso è classificato come apparecchiatura elettrica o elettronica e non dev'essere pertanto smaltito con altri rifiuti domestici o commerciali alla fine della sua durata di vita utile. La direttiva sui rifiuti di apparecchiature elettriche ed elettroniche (RAEE) è stata introdotta per riciclare i prodotti, utilizzando i migliori tecniche di riciclaggio esistenti al fine di ridurre al minimo l'impatto ambientale, smaltire qualsiasi sostanza pericolosa ed evitare

l'aumento di discariche. Contattare le autorità locali per accedere alle informazioni sul modo migliore di smaltire le apparecchiature elettriche o elettroniche.

AVVERTENZA

Seguire sempre tutte le istruzioni e avvertenze. Non smontare né modificare il prodotto. Non aprire né cercare di riparare il dispositivo. Non esporre a sostanze liquide. Non utilizzare né conservare in luoghi umidi, bagnati o in presenza di vapore. Non esporre a calore eccessivo e non mettere vicino a fuoco. Evitare cambiamenti repentini di temperatura. Non bruciare né incenerire.

RACCOMANDAZIONE: Il prodotto contiene una batteria al litio 3.7V 550mAh ricaricabile. Non aprire il dispositivo e non tentare di estrarre o sostituire la batteria. L'utilizzo inappropriato della batteria potrebbe provocarne l'esplosione. Non smaltire il prodotto insieme agli altri rifiuti. Al fine di evitare possibili danni ambientali, il dispositivo va smaltito in un centro di riciclaggio. Per ridurre il rischio di incidenti o di morte causati dalla distrazione, non utilizzare le cuffie mentre si è alla guida, si utilizzano macchinari, si va in bicicletta, si cammina, o durante l'esercizio di qualsiasi altra attività fisica richiedente la massima attenzione. Tenere il volume delle cuffie abbastanza basso da riuscire a sentire le persone attorno che parlano attorno a sé, da poter udire suoni che potrebbero allertare in caso di situazioni pericolose e da proteggere meglio il proprio udito. Rileggere e osservare le leggi e le normative del proprio paese sull'utilizzo di cuffie e dispositivi elettronici alla guida o in bicicletta.



Un'esposizione frequente e continuativa nel tempo a forti rumori o suoni mediante l'utilizzo di cuffie potrebbe causare la perdita temporanea o permanente dell'udito. La suscettibilità alla perdita d'udito dovuta al rumore o all'ipoacusia da trauma acustico acuto varia da un soggetto all'altro. Ridurre al minimo l'esposizione a suoni o rumori forti quando si utilizzano le cuffie. Per ridurre al massimo potenziale danni all'udito, tenere il volume abbastanza basso da poter continuare a conversare con le persone attorno.

Copyright 2025 Fresh 'n Rebel B.V. Tutti i diritti riservati.

Il marchio e i loghi Bluetooth® sono marchi registrati di proprietà di Bluetooth SIG e qualsiasi utilizzo di essi da parte di Fresh 'n Rebel B.V. è concesso in licenza.

ES - Información general

Número de modelo: 3HP3300 v1 001

Fabricante: Fresh 'n Rebel B.V., Linatbaan 101, 3045 AH Rotterdam, Países Bajos

CE Información de conformidad

Por la presente, Fresh 'n Rebel B.V. declara que este producto de equipo de radio cumple con la Directiva 2014/53 UE (RED) y todas las demás regulaciones de la UE aplicables. El texto completo de la declaración UE de conformidad está disponible en la siguiente dirección de Internet: <https://www.freshnrebel.com/cedoc/3HP3300>
Banda de frecuencia de funcionamiento: 2400 a 2480 MHz. Potencia máxima de radiofrecuencia transmitida <13 dBm / 20 mW

Eliminación del dispositivo

El símbolo arriba y en el producto significa que el producto está clasificado como equipo eléctrico o electrónico y no debe desecharse con otros residuos domésticos o comerciales al final de su vida útil. Los residuos de aparatos eléctricos y electrónicos (RAEE) se ha implementado una directiva para reciclar productos utilizando las mejores técnicas de recuperación y reciclaje disponibles para minimizar el impacto en el medio ambiente, tratar cualquier sustancia peligrosa y evitar el aumento de los vertederos. Póngase en contacto con las autoridades locales para obtener información sobre la correcta eliminación de equipos eléctricos o electrónicos.

ATENCIÓN

Siga siempre todas las instrucciones y advertencias. No desmontar ni modificar. No abra ni repare el dispositivo usted mismo. No exponer el dispositivo a líquidos. No lo utilice ni lo almacene en ambientes húmedos o mojados. No exponer a calor excesivo ni al fuego. Evite cambios bruscos de temperatura. No quemar ni incinerar el dispositivo. **PRECAUCIÓN:** Este producto contiene una batería de litio recargable de 3.7 V y 550 mAh. No abra el dispositivo y no intente recuperar o reemplazar la batería. Existe peligro de explosión si la batería no se manipula correctamente. No desheche el dispositivo junto con otros residuos. Para evitar posible contaminación ambiental, el dispositivo debe desecharse en un centro de reciclaje.

Para reducir el riesgo potencial de lesiones o muerte debido a distracciones, no use auriculares mientras conduce, maneja maquinaria, va en bicicleta, camina o realiza otras actividades que requieran su atención total. Mantenga siempre el volumen de sus auriculares lo suficientemente bajo para escuchar a las personas hablar, sonidos que puedan alertarlo sobre situaciones peligrosas y también para proteger mejor su audición. Revise y obedezca las leyes y regulaciones de su país sobre el uso de auriculares y dispositivos cuando conduce o va en bicicleta.



La exposición frecuente o prolongada a ruidos o sonidos fuertes cuando se utilizan auriculares puede provocar una pérdida auditiva temporal o permanente. La susceptibilidad individual a la pérdida de audición inducida por el ruido y los posibles problemas de audición varía. Minimice su exposición a ruidos fuertes o sonidos cuando use sus auriculares. Para minimizar la posibilidad de daños auditivos, mantenga el volumen lo suficientemente bajo como para poder mantener una conversación con las personas cercanas.

Copyright 2025 Fresh 'n Rebel B.V. Todos los derechos reservados.

La marca denominativa y los logotipos de Bluetooth® son marcas comerciales registradas propiedad de Bluetooth SIG, y cualquier uso de dichas marcas por parte de Fresh 'n Rebel B.V. se realiza bajo licencia.

PT - Informação geral

Número de Modelo: 3HP3300 v1 001

Fabricante: Fresh 'n Rebel B.V., Linatbaan 101, 3045 AH Rotterdam, Países Baixos

CE Informação sobre a conformidade

Por este meio, a Fresh 'n Rebel B.V. declara que este produto de equipamento de rádio está em conformidade com a Directiva 2014/53 UE (RED) e todos os outros regulamentos da UE aplicáveis. O texto completo da declaração da UE de conformidade está disponível no seguinte endereço da Internet: <https://www.freshnrebel.com/cedoc/3HP3300>
Faixa de frequências de funcionamento: 2400 a 2480 MHz. Potência máxima de radiofrequência transmitida <13 dBm / 20 mW

Eliminação do dispositivo

O símbolo acima e no produto significa que o produto está classificado como equipamento elétrico ou eletrônico e não deve ser eliminado com outros resíduos domésticos ou comerciais no final da sua vida útil. A directiva de Resíduos de Equipamentos Eléctricos e Electrónicos - (REEE) foi implementada para reciclar produtos utilizando as técnicas de recuperação e reciclagem mais avançadas afim de minimizar o impacto sobre o ambiente, tratar de quaisquer substâncias perigosas e evitar a sobrecarga dos aterros sanitários. Contactar as autoridades locais para informações sobre a eliminação correcta de equipamento eléctrico ou electrónico.

ADVERTÊNCIA

Siga sempre de perto todas as instruções e avisos. Não desmontar nem modificar. Não abra ou repare o aparelho. Não o exponha a líquidos. Não usar ou armazenar em ambientes húmidos, ou em presença de água. Não expor a calor excessivo ou a fogo aberto. Evitar mudanças abruptas de temperatura. Não queimar ou incinerar. **ATENÇÃO:** Este produto contém uma bateria recarregável de lítio de 3.7V 550mAh. Não abra o dispositivo e não tente recuperar ou substituir a bateria. Existe risco de explosão quando a bateria não é manuseada correctamente. Não eliminar o dispositivo juntamente com outros resíduos Afim de evitar possível poluição ambiental, o dispositivo deve ser eliminado num centro de reciclagem. Afim de reduzir o risco potencial de ferimentos ou morte devido a distrações, não utilize os auscultadores enquanto conduzir, operar máquinas, andar de bicicleta, andar a pé, ou quando exercer qualquer outra actividade que requer toda a sua atenção. Mantenha sempre o volume dos seus auscultadores suficientemente baixo de maneira a ouvir as pessoas a falar, assim como sons que possam alertá-lo para condições perigosas, e proteger melhor a sua audição. Reveja e siga as leis e regulamentos do seu país

no que diz respeito a utilização de auscultadores e dispositivos quando conduzir ou andar de bicicleta.



A exposição frequente ou prolongada a ruídos ou sons intensos ao usar auscultadores pode causar perda de audição temporária ou permanente. A perda de audição causada por ruídos e potenciais problemas auditivos variam conforme a sensibilidade individual. Minimize a sua exposição a ruídos ou sons intensos aquando da utilização dos seus auscultadores. Afim de minimizar danos auditivos potenciais, mantenha o volume suficientemente baixo de tal maneira que possa continuar uma conversa com pessoas próximas.

Direitos autorais 2025 Fresh 'n Rebel B.V. Todos os direitos reservados. A marca Bluetooth® e os logótipos são marcas registadas propriedade da Bluetooth SIG, e qualquer uso dessas marcas pela Fresh 'n Rebel B.V. está sob licença.

PL - Informacje ogólne

Numer modelu: 3HP3300 v1 001

Producent: Fresh 'n Rebel B.V., Linatebaan 101, 3045 AH Rotterdam, Holanda



Informacje o zgodności

Fresh 'n Rebel B.V. niniejszym oświadcza, że ten sprzęt radiowy jest zgodny z Dyrektywą 2014/53 UE (RED) oraz innymi obowiązującymi przepisami UE. Pełny tekst deklaracji zgodności UE jest dostępny pod adresem URL: <https://www.freshrebel.com/cedoc/3HP3300> Pismo częstotliwości roboczej: od 2400 do 2480 MHz Maksymalna moc transmisji radiowej <13 dBm / 20 mW



Utylizacja urządzenia

Symbol powyżej i na produkcie oznacza, że produkt jest sklasyfikowany jako sprzęt elektryczny lub elektroniczny i nie powinien być wyrzucany wraz z innymi odpadami komunalnymi lub komercyjnymi po upływie okresu jego żywotności. Dyrektywa w sprawie zużytego sprzętu elektrycznego i elektronicznego (WEEE) została wprowadzona w celu recyklingu produktów przy użyciu najlepszych dostępnych technik odzysku i recyklingu, z zamiarem zminimalizowania wpływu na środowisko naturalne poprzez przetwarzanie substancji niebezpiecznych i zapobieganie wzrostowi ilości składowanych odpadów. Informacje na temat poprawnej utylizacji sprzętu elektrycznego lub elektronicznego można uzyskać od lokalnego samorządu.

OSTRZEŻENIE

Należy zawsze dokładnie przestrzegać wszystkich instrukcji i ostrzeżeń. Nie należy modyfikować ani otwierać słuchawek. Nie należy otwierać ani naprawiać tego urządzenia samodzielnie. Nie narażać urządzenia na działanie płynów. Nie przechowywać urządzenia w wilgotnych lub mokrych miejscach. Nie należy wystawiać urządzenia na działanie wysokiej temperatury ani ognia. Unikać znaczących wahań temperatury. Urządzenia nie wolno podpalać ani wrzucać do ognia. UWAGA: Ten produkt zawiera akumulator 3.7 V o pojemności 550 mAh. Nie należy otwierać urządzenia ani podejmować prób wymiany akumulatora. Nieoprawne postępowanie z akumulatorem może skutkować eksplozją. Nie należy wyrzucać tego urządzenia ze odpadami komunalnymi. W trosce o środowisko należy przekazać zużyte urządzenie do punktu zbiórki elektrośmieci. Aby zmniejszyć potencjalne ryzyko urazów lub śmierci w wyniku rozproszonej uwagi, nie należy używać słuchawek podczas jazdy, obsługiwanym maszyn, jazdy na rowerze, chodzenia bądź podczas innych czynności, które wymagają skupienia. Poziom głośności

w słuchawkach powinien być ustawiony w taki sposób, aby wciąż było słychać ludzką mowę i dźwięki ostrzegające o zagrożeniu. Niższe poziomy głośności pomagają ponadto chronić słuch użytkownika. W trakcie prowadzenia pojazdu silnikowego lub roweru należy przestrzegać lokalnych praw dotyczących użytkowania słuchawek podczas jazdy.



Częste lub ustawiczne narażenie na duży hałas lub głośnie dźwięki podczas używania słuchawek może skutkować chwilową lub trwałą utratą słuchu. Podatność na utratę lub uszkodzenie słuchu spowodowane nadmiernym hałasem różni się z osoby na osobę. Podczas użytkowania słuchawek należy dbać, aby dochodziło do nich dźwięk nie był zbyt głośny. Aby zminimalizować ryzyko uszkodzenia słuchu, należy ustawić taki poziom głośności, aby mimo słuchawek można było prowadzić rozmowę z osobami znajdującymi się w pobliżu.

Copyright 2025 Fresh 'n Rebel B.V. Wszelkie prawa zastrzeżone. Zakop stowny i logotypy Bluetooth® to zarejestrowane znaki towarowe należące do Bluetooth SIG i używane przez Fresh 'n Rebel B.V. na licencji.

ΕΛ - Γενικές πληροφορίες

Αριθμός μοντέλου: 3HP3300 v1 001

Κατασκευστής: Fresh 'n Rebel B.V., Linatebaan 101, 3045 AH Rotterdam, The Netherlands



Πληροφορίες συμμόρφωσης

Με το παρόν έγγραφο, η Fresh 'n Rebel B.V. δηλώνει ότι το συγκεκριμένο προϊόν ραδιοφωνικού εξοπλισμού συμμορφώνεται με την Οδηγία 2014/53 ΕΕ (RED) και τους λοιπούς ισχύοντες Κανονισμούς της ΕΕ. Το πλήρες κείμενο της δήλωσης συμμόρφωσης της ΕΕ είναι διαθέσιμο στην παρακάτω ηλεκτρονική διεύθυνση: <https://www.freshrebel.com/cedoc/3HP3300> Ζώνη συχνότητας λειτουργίας: από 2400 έως 2480 MHz. Μέγιστη ραδιοηλεκτρική ισχύς <13 dBm / 20 mW



Απόρριψη της συσκευής

Το παραπάνω σύμβολο και αυτό που αναγράφεται στο προϊόν σημαίνει ότι έχει κατηγοριοποιηθεί ως Ηλεκτρικός και Ηλεκτρονικός εξοπλισμός και δεν πρέπει να απορριπτεί μαζί με απορρίμματα του σπιτιού ή άλλα ακουστικά με το πέρασμα της λειτουργίας χρήσης του. Η Οδηγία σχετικά με τα Απόβλητα Ηλεκτρικού και Ηλεκτρονικού Εξοπλισμού (ΑΗΗΕ) έχει θεσπιστεί για να ανακυκλωθούν τα προϊόντα χρησιμοποιώντας τις βέλτεστες διαθέσιμες τεχνικές ανακύκλωσης και αποκατάστασης για να ελαχιστοποιηθεί ο αντίκτυπος στο περιβάλλον, για να αντιμετωπιστούν οποιεσδήποτε επικινδύνες ουσίες και για να αποφευχθεί η αύξηση των χωματερών. Επικοινωνήστε με τις τοπικές, αορμικές αρχές για πληροφορίες σχετικά με την σωστή απόρριψη Ηλεκτρικού και Ηλεκτρονικού εξοπλισμού.

ΠΡΟΕΙΔΟΠΟΙΗΣΗ

Ακολουθείτε πάντα προσεκτικά όλες τις οδηγίες και προειδοποιήσεις. Μην αποσυνορμολογείτε ή τροποποιείτε. Μην ανοίγετε ή επισκευάζετε τη συσκευή μόνοι σας. Μην εκθέτετε σε υπήρ. Μην χρησιμοποιείτε ή αποθηκεύετε σε νοσημένο, υγρό ή υγρό περιβάλλον. Μην εκθέτετε σε υπερβολική θερμότητα ή ανοιχτή φωτιά. Αποφύγετε απότομες αλλαγές στη θερμοκρασία. Μην καίτε ή αποφεύγετε. ΠΡΟΣΟΧΗ: Αυτό το προϊόν περιέχει μια επαναφορτιζόμενη μπαταρία λίθιου 3,7V 550mAh. Μην ανοίγετε τη συσκευή και μην προσπαθείτε να ανακτήσετε ή να αντικαταστήσετε τη μπαταρία. Υπάρχει

κίνδυνος έκρηξης όταν δεν γίνεται σωστός χειρισμός της μπαταρίας. Μην απορρίπτετε τη συσκευή μαζί με άλλα απορρίμματα. Για την αποφυγή πιθανής περιβαλλοντικής ρύπανσης, η συσκευή πρέπει να απορριπτείτε σε κέντρο ανακύκλωσης. Για να μειώσετε τον κίνδυνο τραυματισμού ή θανάτου λόγω περιστρεφόμενων, μην χρησιμοποιείτε ακουστικά κατά την οδήγηση, τον χειρισμό μηχανημάτων, την ποδηλασία, το περπάτημα ή άλλες δραστηριότητες που απαιτούν την μέγιστη προσοχή σας. Να διατηρείτε πάντα την ένταση του ακουστικού σας σε αρκετά χαμηλή επίπεδο, ώστε να ακούτε τους ανθρώπους που μιλούν, τους ήχους που μπορεί να σε προειδοποιούν για επικινδύνες συνθήκες και να προσετατέτε καλύτερα την ακοή σας. Ελέγξτε και τηρήστε τους νόμους και τους κανονισμούς της χώρας σας σχετικά με τη χρήση ακουστικών και συσκευών όταν οδηγείτε ή κάνετε ποδηλάτο.



Η συχνή ή παρατεταμένη έκθεση σε δυνατό θόρυβο ή ήχους κατά τη χρήση ακουστικών μπορεί να προκαλέσει προσωρινή ή μόνιμη απώλεια ακοής. Η ατομική ευαισθησία σε απώλεια ακοής λόγω θορύβου και σε πιθανά προβλήματα ακοής ποικίλλει. Ελαχιστοποιήστε τη έκθεση σας σε δυνατούς θορύβους ή ήχους όταν χρησιμοποιείτε τα ακουστικά. Για να ελαχιστοποιήσετε το ενδεχόμενο βλάβης της ακοής, διατηρήστε την ένταση του ήχου αρκετά χαμηλή ώστε να μπορείτε να συνομιλείτε με άτομα που βρίσκονται κοντά σας.

Copyright 2025 Fresh 'n Rebel B.V. Με την επιφύλαξη παντός νομίμου δικαιώματος.

Το λεκτικό σήμα και τα λογότυπα Bluetooth® είναι εμπορικά σήματα που ανήκουν στην Bluetooth SIG, Inc. και οποιαδήποτε χρήση τέτοιων σημάτων από την Fresh 'n Rebel B.V. πραγματοποιείται κατόπιν άδειας.

TR - Genel bilgiler

Model Numarası: 3HP3300 v1 001

Üretici: Fresh 'n Rebel B.V., Linatebaan 101, 3045 AH Rotterdam, Hollanda



Uygunluk bilgileri

Fresh 'n Rebel B.V. bu radyo ekipmanı ürününün 2014/53 AB (RED) Direktifi ve diğer tüm geçerli AB Yönetmeliklerine uygun olduğunu beyan eder. AB uygunluk beyanının tam metnine şu internet adresinden ulaşabilirsiniz: <https://www.freshrebel.com/cedoc/3HP3300> Çalışma frekans bandı: 2400 ila 2480 MHz İletilen maksimum radyo frekans gücü <13 dBm / 20 mW



Cihazın imha edilmesi

Le symbole ci-dessus et sur le produit signifie que le produit est classé comme équipement électrique ou électronique et ne doit pas être éliminé avec d'autres déchets ménagers ou commerciaux à la fin de sa vie utile. La directive sur les déchets d'équipements électriques et électroniques (DEEE) a été mise en place pour recycler les produits en utilisant les meilleures techniques de récupération et de recyclage disponibles afin de minimiser l'impact sur l'environnement, de traiter toute substance dangereuse et d'éviter l'augmentation de la mise en décharge. Contactez les autorités locales pour obtenir des informations sur l'élimination correcte des équipements électriques ou électroniques.

Uyarı

Her zaman tüm talimatları ve uyarıları dikkatle takip edin. Sökmeğin veya değiştirmeğin. Cihazı kendiniz açmayın veya onarmayın. Sıvılara maruz bırakmayın. Nemli, rutubetli veya ıslak ortamlarda kullanmayın veya saklamayın. Aşırı ısıya veya açağ atışe maruz bırakmayın. Ani sıcaklık

değişikliklerinden kaçının. Yakmayın veya tutuşturmayın. DİKKAT: Bu ürün şarj edilebilir 3.7V 550mAh Lityum pil içerir. Cihazı açmayın ve pilini çıkarmaya veya değiştirmeye çalışmayın. Pil düğün kullanılmadığında paltama tehlikesi vardır. Cihazı diğer atıklarla birlikte atmayın. Olast çevre kirliliğini önlemek için cihazın geri dönüşüm merkezine atılması gerekmektedir.

Dikkat dağıtıcı unsurlar nedeniyle yaralanma veya ölümlü riskini azaltmak için, araba kullanırken, makine kullanırken, bisiklete binerken, yürürken veya tüm dikkatinizi gerektiren diğer faaliyetlerde bulunurken kulaklık kullanmayın. Kulaklığınızın sesini her zaman insanlarla konuşmalarını duyabileceğiniz, sizi tehlike durumlarına karşı uyayabilecek sesleri duyabileceğiniz kadar düşük tutun ve işitme duyunuzda daha iyi koruyun. Araba veya bisiklet sürerken kulaklık ve cihaz kullanırken mümkün olduğunca yasaları ve yönetmelikleri inceleyin ve bunlara uyun.



Kulaklık kullanırken maruz kalmak veya gürtütilere sık veya uzun süre maruz kalmak geçici veya kalıcı işitme kaybına neden olabilir. Gürtülü kaynaklı işitme kaybına ve potansiyel işitme sorunlarına karşı bireysel duyarlılık farkllık gösterir. Kulaklığınızın kullanırken yüksek ses veya gürtütilere maruz kalmazın ve aza indirin. İşitme kaybı olasılığını en aza indirmek için sesi, yakınımdaki kişilerle sohbet edebileceğiniz kadar düşük tutun.

Telif Hakları 2025 Fresh 'n Rebel B.V. Tüm hakları saklıdır. Bluetooth® kelime işareti ve logoları, Bluetooth SIG'nin sahip olduğu tescilli ticari markalardır ve Fresh 'n Rebel B.V. tarafından bu tür markaların herhangi bir şekilde kullanımını lişans kapsamındadır.

FR - Informations générales

Numéro de modèle : 3HP3300 v1 001

Fabricant : Fresh 'n Rebel B.V., Linatebaan 101, 3045 AH Rotterdam, Pays-Bas



Informations sur la conformité

Par la présente, Fresh 'n Rebel B.V. déclare que cet équipement radio est conforme à la directive 2014/53 UE (RED) et à toutes les autres réglementations européennes applicables. Le texte intégral de la déclaration de conformité UE est disponible à l'adresse internet suivante : <https://www.freshrebel.com/cedoc/3HP3300> Bande de fréquence de fonctionnement : 2400 à 2480 MHz. Puissance radiofréquence maximale transmise <13 dBm / 20 mW A pleine puissance, l'écoute prolongée du baladeur peut endommager l'oreille de l'utilisateur.



Élimination de l'appareil

Le symbole ci-dessus et sur le produit signifie que le produit est classé comme équipement électrique ou électronique et ne doit pas être éliminé avec d'autres déchets ménagers ou commerciaux à la fin de sa vie utile. La directive sur les déchets d'équipements électriques et électroniques (DEEE) a été mise en place pour recycler les produits en utilisant les meilleures techniques de récupération et de recyclage disponibles afin de minimiser l'impact sur l'environnement, de traiter toute substance dangereuse et d'éviter l'augmentation de la mise en décharge. Contactez les autorités locales pour obtenir des informations sur l'élimination correcte des équipements électriques ou électroniques.



FR
Cet appareil et ses accessoires se recyclent

À DÉPOSER EN MAGASIN **ou** À DÉPOSER EN DÉCHÈTERIE

Points de collecte sur www.quefairedemesdechets.fr
 Privilégiez la réparation ou le don de votre appareil !

AVERTISSEMENT

Toujours suivre attentivement toutes les instructions et tous les avertissements. Ne pas démonter ou modifier. Ne pas ouvrir ou réparer l'appareil vous-même. Ne pas exposer aux liquides. Ne pas utiliser ou stocker dans un endroit trempé, humide ou mouillé. Ne pas exposer à une chaleur excessive ou à un feu ouvert. Éviter les changements brusques de température. Ne pas brûler ou incinérer.

ATTENTION : ce produit contient une batterie au lithium rechargeable de 3.7 V 550 mAh. Ne pas ouvrir l'appareil et ne pas essayer d'extraire ou de remplacer la batterie. Il existe un risque d'explosion si la batterie n'est pas manipulée correctement. Ne pas éliminer l'appareil avec d'autres déchets. Pour éviter une éventuelle pollution de l'environnement, l'appareil doit être éliminé dans un centre de recyclage.

Afin de réduire le risque potentiel de blessure ou de décès dû à des distractions, ne pas utiliser les casques lorsque vous conduisez, faites fonctionner des machines, faites du vélo, marchez ou effectuez d'autres activités qui requièrent toute votre attention. Gardez toujours le volume de vos casques suffisamment bas pour entendre les gens parler, les sons qui pourraient vous alerter de conditions dangereuses, et mieux protéger votre audition. Lisez et respectez les lois et réglementations en vigueur dans votre pays concernant l'utilisation des casques et des appareils lorsque vous conduisez ou faites du vélo.



L'exposition fréquente ou prolongée à des bruits ou des sons forts lors de l'utilisation d'un casque peut entraîner une perte auditive temporaire ou permanente. La susceptibilité individuelle à la perte auditive due au bruit et aux problèmes auditifs potentiels varie. Réduisez votre exposition aux bruits ou aux sons forts lorsque vous utilisez vos casques. Pour réduire les risques de dommages auditifs, maintenez le volume sonore suffisamment bas pour pouvoir dialoguer avec des personnes se trouvant à proximité.

Copyright 2025 Fresh 'n Rebel B.V. Tous droits réservés.
 Le mot-symbole et les logos Bluetooth® sont des marques déposées appartenant à Bluetooth SIG, et toute utilisation de ces marques par Fresh 'n Rebel B.V. est sous licence.

Model: 3HP3300 v1 001
 UK Authorized Representative (for authorities only):
 ProductIP (UK) Ltd.
 8, Northumberland Av. London WC2N 5BY United Kingdom

EN - The packaging materials have been selected for their environmental friendliness and are recyclable. Dispose of packaging materials which are no longer needed in accordance with applicable local regulations. / NL - De verpakkingsmaterialen zijn geselecteerd op basis van hun milieuvriendelijkheid en zijn recyclebaar. Verpakkingsmateriaal dat niet meer nodig is, dient volgens toepasselijke plaatselijke voorschriften afgevoerd te worden. / DE - Die Verpackungsmaterialien wurden aufgrund ihrer Umweltfreundlichkeit ausgewählt und sind recycelbar. Bitte entsorgen Sie nicht mehr benötigte Verpackungsmaterialien gemäß den nationalen und lokalen Gesetzen und Vorschriften. / IT - I nostri materiali di imballaggio sono riciclabili e selezionati in virtù della loro compatibilità ambientale. Smaltire i materiali di imballaggio in conformità con le normative locali vigenti. / ES - Los materiales de embalaje han

sido seleccionados por su respeto al medio ambiente y son reciclables. Deseche los materiales de embalaje que ya no necesite de acuerdo con las regulaciones locales aplicables. / FR - Les matériaux d'emballage ont été sélectionnés pour leur respect de l'environnement et sont recyclables. Éliminer les matériaux d'emballage qui ne sont plus nécessaires conformément aux réglementations locales applicables. / PT - Os nossos materiais de embalagem são recicláveis e seleccionados em virtude da sua compatibilidade ambiental. Descarte os materiais de embalagem que já não sejam necessários de acordo com os regulamentos locais aplicáveis. / PL - Materiały opakowaniowe zostały wybrane ze względu na ich przyjazność dla środowiska i nadają się do recyklingu. Niepotrzebne już materiały opakowaniowe należy usuwać zgodnie z obowiązującymi lokalnymi przepisami. / EA - Τα υλικά συσκευασίας έχουν επιλεγεί για την φιλικότητα προς το περιβάλλον και είναι ανακυκλώσιμα. Απορρίψτε τα υλικά συσκευασίας που δεν χρειάζονται πλέον σύμφωνα με τους ισχύοντες τοπικούς κανονισμούς. / TR - Ambalaj malzemelerimiz çevre dostu ve geri dönüştürülebilir seçilmiştir. Artık ihtiyac duyduğumuz ambalaj malzemelerini yürürlükteki yerel düzenlemelere uygun olarak bertaraf edin.

EN - The power delivered by the charger must be between min 1 Watts required by the radio equipment, and max 2.5 Watts in order to achieve the maximum charging speed. / NL - Het door de lader geleverde vermogen moet tussen minimaal 1 watt (zoals vereist door de radioapparatuur) en maximaal 2.5 watt liggen om de maximale oplaadsnelheid te bereiken. / DE - Die Leistung des Ladegeräts muss von einer von der Funkanlage benötigten Mindestleistung von 1 Watt bis zu einer zum Erreichen der maximalen Ladegeschwindigkeit benötigten Höchstleistung von 2.5 Watt reichen. / IT - La potenza fornita dal caricabatteria deve essere tra min 1 watt richiesta dall'apparecchiatura radio e max 2.5 watt per raggiungere la massima velocità di ricarica. / ES - La potencia suministrada por el cargador debe ser de entre un mínimo de 1 vatios requeridos por el equipo radioeléctrico y un máximo de 2.5 vatios a fin de alcanzar la máxima velocidad de carga. / FR - La puissance fournie par le chargeur doit être entre, au minimum, 1 Watts requis par l'équipement radioélectrique et, au maximum, 2.5 Watts pour atteindre la vitesse de chargement maximale. / PT - a potência fornecida pelo carregador tem de se situar entre um mínimo de 1 Watts exigidos pelo equipamento de rádio e um máximo de 2.5 Watts para que a velocidade de carregamento máxima seja atingida. / PL - Moc dostarczana przez ładowarkę musi wynosić między minimalnie 1 W wymaganych przez urządzenie radiowe a maksymalnie 2.5 W, aby osiągnąć maksymalną prędkość ładowania. / GR - η ισχύς που παρέχεται από τον φορτιστή πρέπει να είναι μεταξύ 1 watt (ελάχιστη) που απαιτείται από τον ραδιοεξοπλισμό και 2.5 watt (μέγιστη) για την επίτευξη της μέγιστης ταχύτητας φόρτισης. / TR - Şarj cihazının sağladığı güç, radyo ekipmanının ihtiyacı duyduğu en az 1 Watt ile en fazla 2.5 Watt arasında olmalıdır, böylece maksimum şarj hızına ulaşılabilir.

PACKAGING RECYCLING
Box / Acc. box / Tray
Paperboard
PAPER COLLECTION
Raccolta differenziata dei rifiuti. Controlla le linee guida del tuo comune.
Scatola / Vassoio / Scatola degli accessori
Carta PAP 21
Collezione di carta





FRESH 'N REBEL

www.freshnrebel.com

[#freshnrebel](https://twitter.com/freshnrebel)

helpme@freshnrebel.com